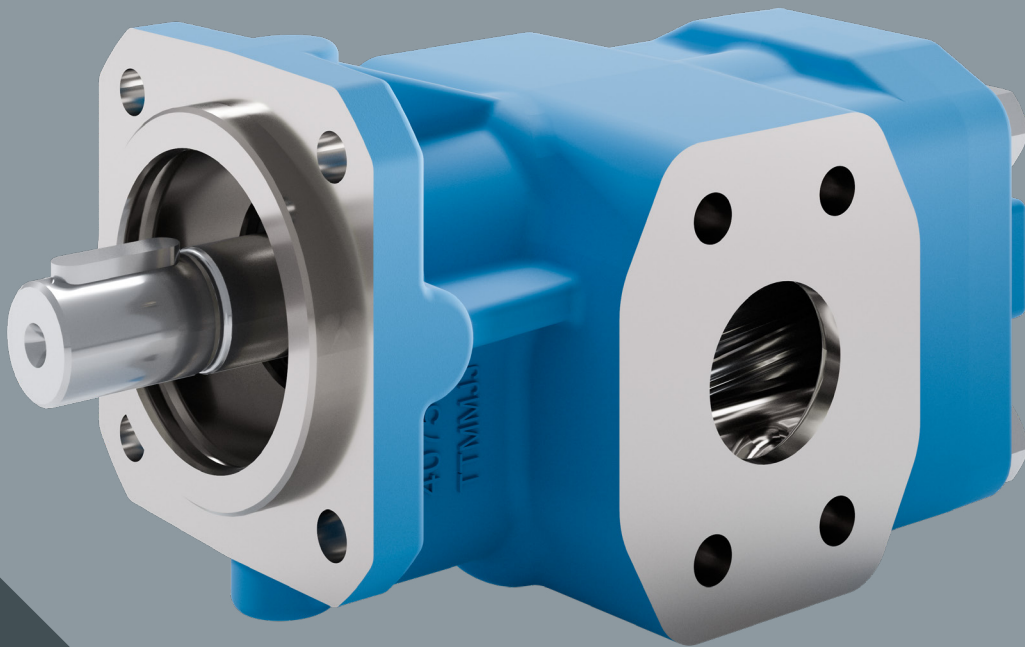


KF 2.5 ... 3150

齿轮泵



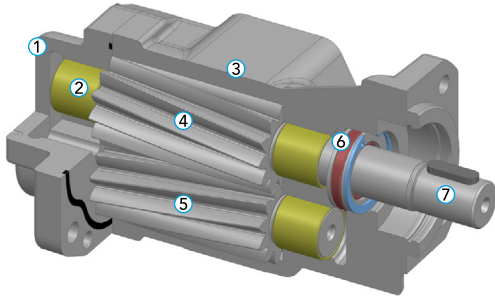
KRACHT®
FLUID TECHNOLOGY AND SYSTEMS

内容

一般情况		
	设计、说明、功能原理、操作说明、旋转方向	4 - 6
轴封		7
阀门		
	可安装在齿轮泵上的阀门	8
	可集成到管道中的阀门	9
变体/选项		
	噪音优化型、多级泵, 电泵机组	10
技术数据		
	一般特征	11
	技术特点 KF	12
	技术特点 KF-F (用于燃油)	13
	材料/温度	14
	与粘度有关的压差 / 轴封的特性	15
	输送流量和所需驱动功率	16 - 19
型号代码		
	KF (泵)	20
	KF (附加阀)	21
	KF-F (用于燃料)	22
Atex		23
尺寸和重量 - 泵		24 - 30
尺寸和重量 - 电机泵组		31 - 34
技术数据		
	标准电机	35
	KF / KF-F 2.5 ... 630, 带磁力耦合器	36
技术数据 - 配件		
	钟罩、联轴器、法兰	37 - 40

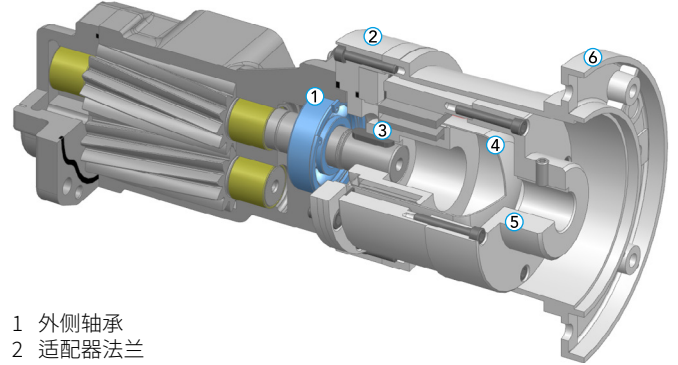
一般情况

KF / KF-F 2.5 ... 630 – 两件式泵体



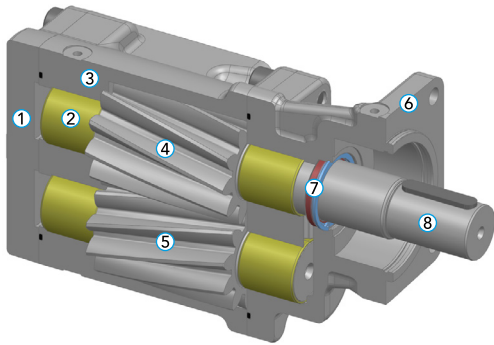
- 1 后盖
- 2 轴承套
- 3 泵体
- 4 驱动轴
- 5 从动轴
- 6 轴封
- 7 带滑键的驱动轴端

KF / KF-F 2.5 ... 630 带磁性耦合 (MAC)



- 1 外侧轴承
- 2 适配器法兰
- 3 内转子
- 4 隔离壳
- 5 外转子
- 6 钟罩

KF 730 ... 3150 – 三件式泵体



- 1 后盖
- 2 轴承套
- 3 泵体
- 4 驱动轴
- 5 从动轴
- 6 法兰盖
- 7 轴封
- 8 带滑键的驱动轴

一般情况

KF

KF 低压系列齿轮泵可用于泵送各种液体。KF 齿轮泵的特点是变型范围广，也可进行改装。在标准型号中，公称尺寸为 2.5 ... 1500 的泵壳由灰铸铁制成，而公称尺寸为 1800 ... 3150 的泵壳由球墨铸铁制成。齿轮组由高强度表面硬化钢制成，经过硬化并安装在特殊的多材料轴承衬套中。在标准型号中，传动轴由径向轴封密封，所有型号均采用螺旋齿轮传动。这与特殊的齿轮几何形状相结合，可实现极低的噪音水平和低压力脉动。

KF-F – 燃料

KF-F 齿轮泵是专为泵送燃料，尤其是船用燃料而开发的。必须从润滑性的角度严格看待这些燃料。特别是低硫柴油燃料 (MGO/DMA) 的润滑性较低，无法通过粘度来确定。符合 ISO 12156 标准的 HFRR 测试是测量柴油润滑性的公认方法。通过这种方法确定的特征值称为磨损痕直径 (WSD)，并随着润滑度的降低而增加。KF-F 燃油泵的抗疲劳性最高可达 WSD 值 520 μm ，这是 ISO 8217 标准规定的 MGO 和 DMA 的最低润滑度。此外，这种泵效率极高，尤其是在高速运转时。根据 ISO 8217 标准，KF-F 泵可以不受限制地用于输送含硫量低的燃料 MGO/DMA (燃气油)。

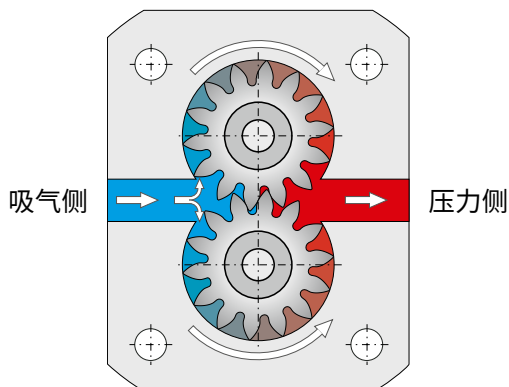
KF 带磁性耦合 (MAC)

传统密封件在各种应用中都达到了极限。典型的应用包括聚氨酯系统、制冷机和真空系统。在这些应用中，KF 2.5 ... 630 可以配备一个磁力耦合器，作为轴封并传递扭矩。磁力耦合器的外转子安装在驱动轴上，内转子直接安装在泵轴上。扭矩通过外转子和内转子之间的磁力传递。密封罐位于两个转子之间，对泵进行密封。磁力耦合器用于要求泵腔与大气绝对密封的场合，例如异氰酸酯配料时，与空气接触会导致介质硬化。它可用于真空操作，可靠地防止空气进入系统 (例如加注制动液)，在泵吸入侧具有较高入口压力的封闭系统中操作时，也能确保无泄漏运行，因此磁力耦合器是危险和有害介质配料的理想选择。

一般情况

功能原理

KF 低压系列 (最高 25 巴) 齿轮泵是根据正排量原理工作的外啮合齿轮泵。流体通过两个齿轮轴 (驱动轴和从动轴) 沿泵壳壁的齿隙旋转, 从吸入侧输送到排出侧。齿轮每转一圈, 几何输送量就会发生位移。齿轮泵基本上是自吸式的 - 粘度极高时可能需要预压。所述排量过程最初不会产生压力。只有在确定了外部负载 (输送扬程、流动阻力或管路元件) 后, 才会产生克服这些阻力所需的工作压力。



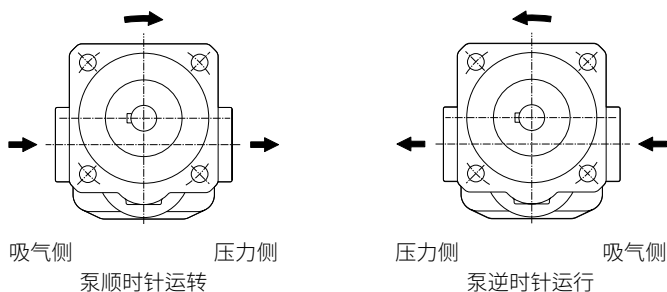
操作说明

- 介质必须保证一定的最低润滑度, 与所用材料的化学性质相容, 并且不应含有任何粗大的固体颗粒。
- 泵只能按规定的旋转方向运行。
- 建议在系统中或泵上安装泄压阀, 以防止泵超压。
- 必须避免干运行。
- 安装在泵上的可选泄压阀 D 或 B 可能只会在运行期间短暂响应。否则泵有过热的危险。若要长时间排放部分流量, 必须使用外部排放阀。

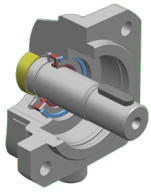
旋转方向

以下内容适用于旋转方向:

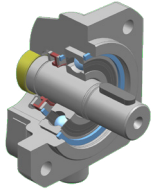
- 观察泵轴末端时, 如果轴是顺时针旋转, 则输送方向为从左到右。
- 从泵轴末端看, 如果轴是逆时针旋转, 则输送方向是从右向左。



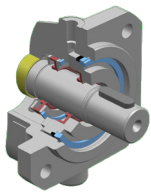
轴封



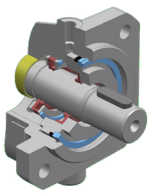
单径向唇式密封



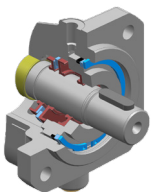
单径向唇式密封和外侧轴承



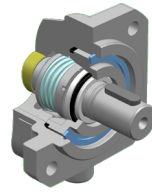
双径向唇形密封件和带油杯连接孔



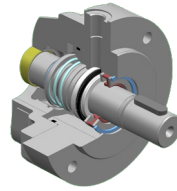
双径向唇式密封, 用于真空操作和带油杯连接孔



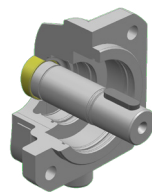
三重径向唇形密封件, 不带/带油杯连接孔



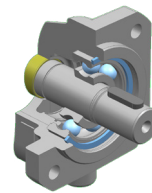
机械密封



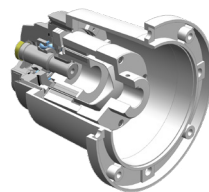
机械密封和带油杯连接孔



无轴密封



无轴密封, 带外侧轴承



磁耦合

阀门

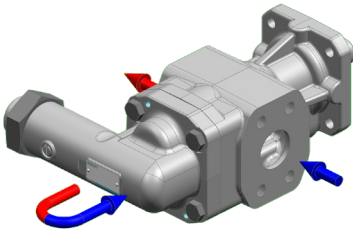
可安装在齿轮泵上的阀门

泄压阀 D / B

型号代码: D
用于公称尺寸 2.5 ... 630

型号代码: B
用于公称尺寸 730 ... 3150

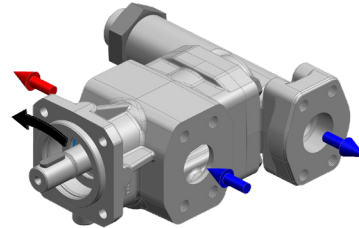
KF 低压系列齿轮泵可选择配备直接控制的泄压阀, 以保护泵免受过高压力峰值的影响。该阀可在规定的压力范围内进行调节, 设计用于流量的短暂溢出。带外部出口的特殊泄压阀和压力控制阀可用于容积流量的永久排放。



泄压阀 T

型号代码: T
用于标称尺寸 32 ... 80

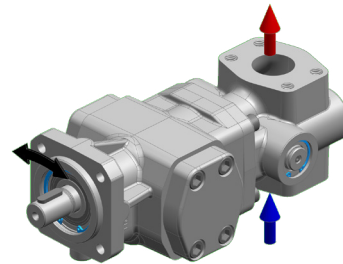
如果阀上的循环管路直接连接到供油箱, 则泵上的直接控制压力释放阀可用于控制泵的压力。该阀具有良好的控制特性和动态性能, 通过定制的阻尼, 在泵的所有工作点均可实现无振动运行。



万向阀 U

型号代码: U
用于公称尺寸 32 ... 112

带有万向阀的齿轮泵可安装在任何位置, 即使旋转方向发生变化, 也能输送到相同的连接处。



		KF 2.5 ... 630	KF 2.5 ... 630 MAC	KF-F 2.5 ... 630	KF 730 ... 3150
安装的阀门 ID:	D	•	•	•	-
安装的阀门 ID:	B	-	-	-	•
安装的阀门 ID:	T	32 ... 80	32 ... 80	-	-
安装的阀门 ID:	U	32 ... 112	-	-	-

- 适用于所有公称尺寸

阀门

可集成到管道中的阀门

可集成到管道中的阀门的设计取决于许多因素,如压力、流速、介质或粘度。我们的销售工程师很乐意为您提供建议,并为您的应用找到合适的解决方案。

SPV 阀

SPV 阀是一种直接控制的泄压阀,安装在管道中,用于保护液压回路。

详细信息: 参见 SPV 数据表



DV 阀

DV 阀采用液压先导式操作,有以下几种型号:

- 压力释放阀 DV B
- 压力级控制阀 DV S
- 压力控制阀 DV R

详细信息: 参见 DV 数据表



HVF 阀

HV/HVF 溢流阀是一种先导式阀芯,可安装在管道中,因此可用于保护最高达 160 bar 的中压液压回路。

详细信息: 参见 HVF 数据表。



DBD 阀

压力释放阀 DBD 是一种直接控制的座式阀,可安装在管道中或作为螺纹阀使用。该阀用于液压系统泄压,压力最高可达 400 巴。阀体有两个带惠氏管螺纹的接口,用于管路连接。在没有外壳的情况下,也可将阀芯拧入任何阀体的指定内孔轮廓中。

详细信息: 参见 DBD 数据表



派生型/选项

低噪音型, 适用于介质中空气含量较高 (特殊代码197)

KF 低压系列的噪音优化型号从公称尺寸 4 开始提供, 专为输送空气含量较高的介质而设计。特殊的结构措施大大降低了输送含空气介质时通常会增加的噪音。与不含空气的介质相比, 噪音水平不会增加或仅增加很少。噪音频谱也不会向更高的令人不悦的频率移动。如果在不含空气的介质中使用该选项, 噪音值也不会降低。使用噪音优化设计的泵可将排量降低约 3%。

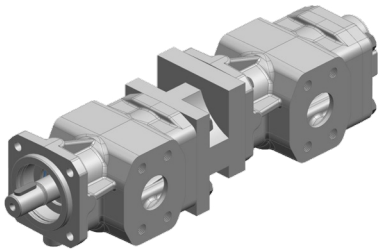
备注

噪音优化型还可采用球墨铸铁材质。尺寸符合标准齿轮泵 KF

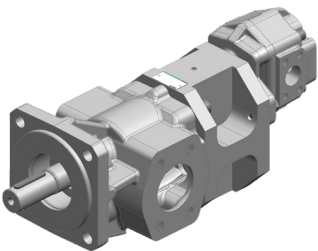
多泵

属性和版本

- 流向可能相反
- 怠速较高时, 冷启动粘度可能较高
- 转速范围广, 效率高
- 液压分离



齿轮泵 KF + 齿轮泵 KF



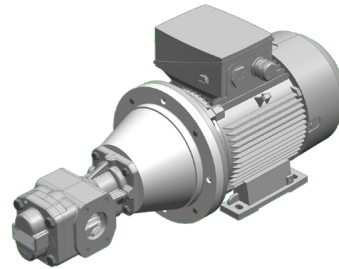
齿轮泵 KF + 高压齿轮泵 KP

KF 泵的噪声优化型由型号代码末尾的特殊编号 197 标识, 带有特殊编号 197 的泵可作为与电动马达组合的泵或附加泵制造。与电动马达组合的泵没有连接轴承, 必须通过弹性联轴器驱动; 附加泵配有连接轴承, 以吸收外部径向力, 如使用飞轮小齿轮时产生的径向力。用于电动马达运行的泵和附加泵的轴端由径向轴封密封。

电机泵组

可与 KF 泵结合使用的电机

- 气动马达
- 齿轮电机
- 液压马达 (详见数据表 KM)
- 所有常见效率等级 (最高 IE4) 的 IEC 电机
- 采用 Atex/IECEx 设计的电机
- 获得航海认证的电机
- NEMA 电机



技术数据

一般特征

安装位置	KF 2.5 ... 630	KF 2.5 ... 630 MAC	KF-F 2.5 ... 630	KF 730 ... 1500	KF 1800 ... 3150
不带油杯	任何	任何	任何	任何	任何
带油杯	水平, 油杯朝上	-	-	水平, 油杯朝上	水平, 油杯朝上
旋转方向					
顺时针 或 逆时针	•	•	•	•	•
顺时针 和 逆时针	•	-	-	•	•
安装					
SAE 法兰	-	-	-	•	•
DIN 法兰	•	•	•	-	-
安装角度	•	•	•	-	-
液压连接					
惠氏管螺纹, SAE 法兰	KF 2.5 ... 25	KF 2.5 ... 25	KF-F 2.5 ... 25	-	-
SAE 法兰	•	•	•	-	-
法兰连接 DN 132 / BCD 180	-	-	-	KF 730 / KF 1000	-
法兰连接 DN 160 / BCD 210	-	-	-	KF 1250 / KF 1500	-
法兰连接 EN 1092/DN150/PN25	-	-	-	-	KF 1800 / KF 2000
法兰连接 EN 1092/DN200/PN25	-	-	-	-	KF 2500 / KF 3150
轴封					
单径向唇式密封	•	-	•	•	•
双径向唇式密封	•	-	•	•	•
三重径向唇式密封	•	-	•	•	•
机械密封	•	-	•	•	•
磁耦合	•	•	•	-	-
驱动轴端					
圆柱形, 带滑键 (ISO R 775)	•	•	• (简短版本)	-	-
圆柱形, 直径 55 毫米	-	-	-	•	-
圆柱形, 直径 70 毫米	-	-	-	-	•
可选	•	•	-	-	-
内螺纹					
锥形					
带内置喷嘴					
SAE/DIN 齿形					

技术数据

技术特点 KF

标称尺寸	几何排量 于 cm ³ /rev	最大压力(巴)	速度范围 1/min	粘度 mm ² /s	最大声压级 dB (A)			
					5 bar	15 bar	20 bar	25 bar
2.5	2.55	25	200 ... 3600	1.4 / 12 ... 100 000	65	66	-	67
4	4.03	25	200 ... 3600	1.4 / 12 ... 100 000	65	66	-	67
5	5.05	25	200 ... 3600	1.4 / 12 ... 100 000	65	66	-	67
6	6.38	25	200 ... 3600	1.4 / 12 ... 100 000	65	66	-	67
8	8.05	25	200 ... 3600	1.4 / 12 ... 100 000	65	66	-	67
10	10.11	25	200 ... 3600	1.4 / 12 ... 100 000	65	66	-	67
12	12.58	25	200 ... 3600	1.4 / 12 ... 100 000	65	66	-	67
16	16.09	25	200 ... 3600	1.4 / 12 ... 100 000	65	66	-	67
20	20.10	25	200 ... 3600	1.4 / 12 ... 100 000	65	66	-	67
25	25.10	25	200 ... 3600	1.4 / 12 ... 100 000	65	66	-	67
32	32.12	25	200 ... 3600	1.4 / 12 ... 100 000	65	66	-	67
40	40.21	25	200 ... 3600	1.4 / 12 ... 100 000	67	68	-	68
50	50.20	25	200 ... 3600	1.4 / 12 ... 100 000	67	68	-	68
63	63.18	25	200 ... 3600	1.4 / 12 ... 100 000	67	68	-	68
80	80.50	25	200 ... 3000	1.4 / 12 ... 100 000	67	68	-	68
100	101.50	25	200 ... 3000	1.4 / 12 ... 100 000	67	68	-	69
112	113.50	25	200 ... 3000	1.4 / 12 ... 100 000	67	68	-	69
125	129.40	25	200 ... 3000	1.4 / 12 ... 100 000	65	65	-	65
150	155.60	25	200 ... 3000	1.4 / 12 ... 100 000	65	65	-	65
180	186.60	25	200 ... 3000	1.4 / 12 ... 100 000	65	65	-	65
200	206.20	25	200 ... 2500	1.4 / 12 ... 100 000	65	65	-	65
250	245.10	25	200 ... 2000	1.4 / 12 ... 100 000	75	75	-	75
315	312.90	25	200 ... 2000	1.4 / 12 ... 100 000	75	75	-	75
400	399.50	25	200 ... 2000	1.4 / 12 ... 100 000	77	77	-	77
500	496.50	25	200 ... 2000	1.4 / 12 ... 100 000	77	77	-	77
630	622.50	25	200 ... 2000	1.4 / 12 ... 100 000	78	78	-	80
730	713.80	25	200 ... 2000	1.4 / 12 ... 20 000	80	81	-	81
1 000	985.70	25	200 ... 2000	1.4 / 12 ... 20 000	81	83	-	83
1 250	1236.20	25	200 ... 2000	1.4 / 12 ... 20 000	83	84	-	86
1 500	1473.00	20	200 ... 2000	1.4 / 12 ... 20 000	83	85	86	-
1 800	根据要求							
2 000								
2 500								
3 150								

说明

* 1.4 ... 12 mm²/s 降低最大压力
 12 mm²/s ... 最大压力

带 U 形阀的 KF 32 ... 112 限速装置
 标称尺寸 32 ... 50 最大速度: 3000 1/min
 标称尺寸 63 ... 112 最大速度: 2200 1/min

径向力仅适用于带推力轴承的型号。不允许施加轴向力。

选择泵速时必须确保泵完全充满。如果泵入口处的相对压力不低于 -0.4bar (例如在冷启动时暂时低于 -0.6bar), 则可以保证泵完全充满。

在某些运行条件下, 规定的最小和最大参数并不适用。例如, 在低速和低粘度条件下, 不允许使用最大工作压力。有关此类限制范围, 请联系我们。

安装位置: 车间参数: 安装在刚性安装支架上的泵组件吸油和排油管路 = 用齿轮油测量的软管粘度: 1 米距离处与驱动电机一起测量的声压级, 单位为 dB (A); 参数: 安装在刚性支架上的泵组件吸入和排出管路 = 用齿轮油测量的软管粘度: 34 mm²/s 转速: 1500 1/min。

技术数据

技术特点 KF-F

标称尺寸	几何排量 于 cm ³ /rev	最大压力 (巴)		速度范围 1/min	粘度 mm ² /s	最大声压级 dB (A)		
		v < 12 mm ² /s	v ≥ 12 mm ² /s			5 bar	15 bar	25 bar
2.5	2.55	12	25	200 ... 3600	1.2 ... 20 000	65	66	67
4	4.03	12	25	200 ... 3600	1.2 ... 20 000	65	66	67
5	5.05	12	25	200 ... 3600	1.2 ... 20 000	65	66	67
6	6.38	12	25	200 ... 3600	1.2 ... 20 000	65	66	67
8	8.05	12	25	200 ... 3600	1.2 ... 20 000	65	66	67
10	10.11	12	25	200 ... 3600	1.2 ... 20 000	65	66	67
12	12.58	12	25	200 ... 3600	1.2 ... 20 000	65	66	67
16	16.09	12	25	200 ... 3600	1.2 ... 20 000	65	66	67
20	20.10	12	25	200 ... 3600	1.2 ... 20 000	65	66	67
25	25.10	12	25	200 ... 3600	1.2 ... 20 000	65	66	67
32	32.12	12	25	200 ... 3600	1.2 ... 20 000	67	68	68
40	40.21	12	25	200 ... 3600	1.2 ... 20 000	67	68	68
50	50.20	12	25	200 ... 3600	1.2 ... 20 000	67	68	68
63	63.18	12	25	200 ... 3600	1.2 ... 20 000	67	68	68
80	80.50	12	25	200 ... 3000	1.2 ... 20 000	67	68	69
100	101.50	12	25	200 ... 3000	1.2 ... 20 000	67	68	69
112	113.50	12	25	200 ... 3000	1.2 ... 20 000	67	68	69
125	129.40	12	25	200 ... 3000	1.2 ... 20 000	70	70	70
150	155.60	12	25	200 ... 3000	1.2 ... 20 000	70	70	70
180	186.60	12	25	200 ... 3000	1.2 ... 20 000	70	70	70
200	206.20	12	25	200 ... 2500	1.2 ... 20 000	70	70	70
250	245.10	12	25	200 ... 2000	1.2 ... 20 000	75	75	75
315	312.90	12	25	200 ... 2000	1.2 ... 20 000	75	75	75
400	399.50	12	25	200 ... 2000	1.2 ... 20 000	77	77	77
500	496.50	12	25	200 ... 2000	1.2 ... 20 000	77	77	77
630	622.50	12	25	200 ... 2000	1.2 ... 20 000	80	80	80

说明

在某些运行条件下, 规定的最小和最大参数并不适用。例如, 在低速和低粘度条件下, 不允许使用最大工作压力。有关此类限制范围, 请联系我们。

对于燃料, 必须注意润滑性 (WSD ≤ 520µm)。

在距离驱动电机 1 米处测量的声压级, 单位为 dB(A): 参数: 安装在刚性支架上的泵组件吸入和排出管路 = 用齿轮油测量的软管

粘度: 34 mm²/s
速度: 1500 1/min.

技术数据

材料

		KF 2.5 ... 630	KF 2.5 ... 630 MAC	KF-F 2.5 ... 630	KF 730 ... 1500	KF 1800 ... 3150
泵	泵体和泵盖					
	EN-GJL-250	•	•	-	•	-
	EN-GJS-400-15	•	•	•	•	•
	齿轮组					
	钢 1.7139	•	•	•	•	•
	轴承衬套					
	多层滑动轴承	•	•	•	•	•
	塑料滑动轴承	•	•	-	-	-
	白色金属滑动轴承	•	•	-	-	-
	材料 轴封					
	NBR	•	-	-	•	•
	FKM	•	-	•	•	•
	FKM 低温	KF 2.5 ... 200	-	-	-	-
	材料 O 形圈					
	NBR	•	•	-	•	•
	FKM	•	•	•	•	•
	FKM 低温	KF 2.5 ... 200	-	-	-	-
	防腐蚀					
	C2m - RAL 7024	•	•	•	•	•
	磁耦合	内转子				
集线器		不锈钢 1.4571				
磁铁		SmCo / NdFeB	•	•	•	•
磁铁盖		不锈钢 1.4571				
隔离壳						
MS.46 / MS.60		1.4571				
MS.75 ... MS.165		1.4571 / Hastelloy	•	•	•	•
MS.75 ...		PEEK*				
MS.110 ...		氧化物陶瓷*				
外转子						
集线器	355J2G3 (St 52)	•	•	•	•	
磁铁	SmCo / NdFeB					
阀门	壳体安装阀 D					
	EN-GJL-250	•	•	•	-	-
	EN-GJS-400-15	•	•	•	-	-
	壳体安装阀 B					
	EN-GJS-400-15	•	-	-	•	•
	壳体安装阀 T					
	EN-GJS-400-15	32 ... 80	32 ... 80	-	-	-
	壳体安装阀 U					
EN-GJS-400-15	2.5 ... 112	-	-	-	-	

备注
原则上, 一个组件(泵/阀)内的材料必须选择相同的材料。

温度

密封材料	泵	介质温度 °C	环境温度 °C
FKM	KF 2.5 ... 1500	-20 ... 150	-20 ... 60
	KF 2.5 ... 630 MAC	-20 ... 150	
	KF-F 2.5 ... 630	-20 ... 150	
	KF 1800 ... 3150	-30 ... 150	
NBR	KF 2.5 ... 1500	-20 ... 90	-20 ... 60
	KF 2.5 ... 630 MAC	-20 ... 90	
	KF 1800 ... 3150	-30 ... 90	
FKM 低温	KF 2.5 ... 1500	-30 ... 150	-30 ... 60
	KF 2.5 ... 630 MAC	-30 ... 150	
根据要求	KF 2.5 ... 3150	-50 ... 200	

备注
可根据要求提供其他密封材料。

技术数据

与粘度有关的压差

轴承	标称尺寸	Δp_{\max} 于 bar		
		$\geq 1.4 \text{ mm}^2/\text{s}$	$\geq 6 \text{ mm}^2/\text{s}$	$\geq 12 \text{ mm}^2/\text{s}$
含铅多层滑动轴承	KF 2.5 ... 630	3	12	25
	KF 2.5 ... 630 MAC	3	12	25
	KF-F 2.5 ... 630	3	12	25
	KF 730 ... 1250	3	12	25
	KF 1500	3	12	20
	KF 1800 ... 3150	3	12	16
无铅多层滑动轴承	KF 2.5 ... 630	3	12	25
	KF 2.5 ... 630 MAC	-	-	-
	KF-F 2.5 ... 630	-	-	-
	KF 730 ... 1250	3	12	25
	KF 1500	3	12	20
	KF 1800 ... 3150	3	12	16
塑料滑动轴承	KF 2.5 ... 630	-	6	10
	KF 2.5 ... 630 MAC	-	6	10
	KF-F 2.5 ... 630	-	-	-
	KF 730 ... 1500	-	-	-
	KF 1800 ... 3150	-	-	-
白色金属滑动轴承	KF 2.5 ... 630	-	6	10
	KF 2.5 ... 630 MAC	-	6	10
	KF-F 2.5 ... 630	-	-	-
	KF 730 ... 1500	-	-	-
	KF 1800 ... 3150	-	-	-

轴封的特点 KF 2.5 ... 3150

密封类型	密封材料	最大速度 1/min	吸吸入侧压力(巴) (启动时短暂: -0.6 巴)				
			2.5 ... 80	100 ... 200	250 ... 315	400 ... 1500	1800 ... 3150
单径向唇式密封	NBR FKM	750	-0.4 ... 6.0	-0.4 ... 6.0	-0.4 ... 5.5	-0.4 ... 5.0	根据要求
单径向唇式密封和外侧轴承		1000	-0.4 ... 5.0	-0.4 ... 5.0	-0.4 ... 4.5	-0.4 ... 4.0	
		1500	-0.4 ... 4.0	-0.4 ... 3.5	-0.4 ... 3.0	-0.4 ... 2.5	
双径向唇形密封件和带油杯连接孔		2000	-0.4 ... 3.0	-0.4 ... 2.5	-0.4 ... 2.0	-0.4 ... 1.5	
		2500	-0.4 ... 2.5	-0.4 ... 2.0	-	-	
		3000	-0.4 ... 2.0	-0.4 ... 1.5	-	-	
		3600	-0.4 ... 1.5	-	-	-	
	FKM 低温	与速度无关	-0.4 ... 0.5		-		
双径向唇式密封, 用于真空操作和带油杯连接孔	NBR FKM	与速度无关	-0.9 ... 0.2				
机械密封	FKM	与速度无关	-0.4 ... 10.0				
磁耦合	FKM	与速度无关	-0.9 ... 25 取决于泵 (只是 KF 2.5 ... 630) 和磁耦合				

轴封的特点 KF-F 2.5 ... 630

密封类型	密封材料	最大速度 1/min	吸气侧压力 bar					
			2.5 ... 63	80	100 ... 180	200	250 ... 315	400 ... 630
单径向唇式密封	FKM	750	-0.4 ... 6.0	-0.4 ... 6.0	-0.4 ... 6.0	-0.4 ... 6.0	-0.4 ... 5.5	-0.4 ... 5.0
		1000	-0.4 ... 5.0	-0.4 ... 5.0	-0.4 ... 5.0	-0.4 ... 5.0	-0.4 ... 4.5	-0.4 ... 4.0
双径向唇式密封		1500	-0.4 ... 4.0	-0.4 ... 4.0	-0.4 ... 3.5	-0.4 ... 3.5	-0.4 ... 3.0	-0.4 ... 2.5
		2000	-0.4 ... 3.0	-0.4 ... 3.0	-0.4 ... 2.5	-0.4 ... 2.5	-0.4 ... 2.0	-0.4 ... 1.5
		2500	-0.4 ... 2.5	-0.4 ... 2.5	-0.4 ... 2.0	-0.4 ... 2.0	-	-
		3000	-0.4 ... 2.0	-0.4 ... 2.0	-0.4 ... 1.5	-	-	-
		3600	-0.4 ... 1.5	-	-	-	-	-
机械密封	FKM-O-ring	与速度无关	-0.4 ... 10.0					
磁耦合	FKM-O-ring	与速度无关	根据要求					

备注

可根据要求提供其他密封材料。

技术数据

转速n=950 rpm时的排量和所需的驱动功率

	压力 bar							标称尺寸	压力 bar									
	2	4	6	8	10	15	20		25	2	4	6	8	10	15		20	25
	2.5	2.4	2.4	2.3	2.2	2.1	2.0	1.8	2.5	0.03	0.04	0.05	0.06	0.08	0.09	0.11	0.13	
	3.7	3.7	3.6	3.6	3.6	3.5	3.4	3.3	4	0.04	0.05	0.07	0.08	0.09	0.13	0.16	0.20	
	4.6	4.6	4.5	4.5	4.4	4.2	4.1	3.9	5	0.04	0.06	0.08	0.10	0.11	0.16	0.20	0.25	
	5.8	5.7	5.6	5.5	5.5	5.3	5.1	4.9	6	0.05	0.07	0.09	0.12	0.14	0.19	0.25	0.30	
	7.3	7.3	7.2	7.1	7.0	6.8	6.6	6.4	8	0.06	0.09	0.11	0.14	0.17	0.24	0.31	0.38	
	9.2	9.1	9.0	8.9	8.8	8.5	8.2	7.9	10	0.07	0.10	0.14	0.17	0.21	0.29	0.38	0.47	
	11.4	11.3	11.2	11.1	11.0	10.8	10.5	10.3	12	0.08	0.12	0.16	0.21	0.25	0.36	0.47	0.58	
	14.2	14.0	13.8	13.6	13.4	12.9	12.3	11.8	16	0.09	0.15	0.20	0.26	0.31	0.45	0.60	0.74	
	18.0	17.6	17.3	16.9	16.6	15.7	14.9	14.0	20	0.10	0.18	0.25	0.32	0.39	0.56	0.74	0.92	
	22.8	22.5	22.3	22.0	21.7	21.1	20.4	19.8	25	0.12	0.21	0.30	0.39	0.48	0.70	0.92	1.14	
	29.0	28.0	27.0	27.0	26.0	25.0	23.0	22.0	32	0.16	0.30	0.40	0.50	0.60	0.90	1.20	1.50	
	36.0	36.0	35.0	34.0	34.0	32.0	30.0	28.0	40	0.25	0.40	0.50	0.60	0.80	1.10	1.50	1.80	
	45.0	44.0	43.0	42.0	41.0	39.0	36.0	34.0	50	0.30	0.50	0.60	0.80	1.00	1.40	1.90	2.30	
	57.0	56.0	54.0	53.0	52.0	50.0	46.0	43.0	63	0.40	0.60	0.80	1.00	1.20	1.80	2.40	2.90	
	74.0	73.0	72.0	71.0	70.0	67.0	65.0	62.0	80	0.60	0.80	1.10	1.40	1.60	2.30	3.00	3.70	
	92.0	90.0	88.0	86.0	84.0	79.0	73.0	67.0	100	0.70	1.00	1.30	1.60	1.90	2.70	3.60	4.50	
	102.0	99.0	97.0	94.0	91.0	84.0	77.0	70.0	112	0.90	1.20	1.60	2.00	2.40	3.30	4.30	5.20	
	114.0	112.0	109.0	106.0	103.0	96.0	89.0	82.0	125	1.00	1.40	1.80	2.30	2.80	3.90	5.00	6.10	
	139.0	137.0	134.0	132.0	129.0	123.0	116.0	110.0	150	1.10	1.60	2.10	2.60	3.20	4.50	5.80	7.20	
	169.0	166.0	163.0	160.0	156.0	148.0	140.0	132.0	180	1.20	1.80	2.40	3.00	3.60	5.10	6.60	8.10	
	187.0	184.0	180.0	177.0	174.0	167.0	159.0	151.0	200	1.40	2.10	2.80	3.40	4.00	5.70	7.30	9.00	
	230.0	226.0	223.0	219.0	216.0	209.0	203.0	197.0	250	1.50	2.30	3.10	4.00	4.80	6.80	8.90	10.90	
	295.0	290.0	286.0	282.0	279.0	272.0	265.0	259.0	315	2.00	3.00	4.00	5.10	6.10	8.70	11.20	13.80	
	376.0	369.0	363.0	358.0	353.0	341.0	330.0	320.0	400	2.60	3.80	5.10	6.40	7.70	11.00	14.30	17.50	
	467.0	461.0	454.0	449.0	443.0	430.0	418.0	407.0	500	3.30	4.90	6.50	8.10	9.80	13.90	18.00	22.10	
	587.0	578.0	570.0	562.0	554.0	537.0	523.0	511.0	630	4.50	6.60	8.70	10.70	12.80	18.10	23.30	28.60	
	662.0	643.0	626.0	609.0	594.0	555.0	520.0	486.0	730	4.60	6.90	9.20	11.60	14.00	20.00	26.00	32.00	
	921.0	901.0	886.0	864.0	849.0	801.0	760.0	720.0	1000	7.40	9.30	13.70	15.90	20.30	27.20	35.40	43.60	
	1160.0	1140.0	1121.0	1103.0	1084.0	1041.0	1000.0	961.0	1250	8.50	12.60	16.80	20.70	24.90	35.10	45.30	55.60	
	1389.0	1371.0	1351.0	1335.0	1316.0	1270.0	1229.0	-	1500	10.30	15.10	20.00	24.80	29.80	42.00	54.20	-	
	1710.0	1685.0	1656.0	1634.0	1611.0	1549.0	-	-	1800	17.00	23.10	29.10	35.00	40.70	55.60	-	-	
	1910.0	1882.0	1849.0	1825.0	1799.0	1730.0	-	-	2000	19.00	25.80	32.50	39.10	45.40	62.10	-	-	
	2344.0	2309.0	2270.0	2239.0	2208.0	2123.0	-	-	2500	23.30	31.60	39.80	48.00	55.70	76.20	-	-	
	2946.0	2903.0	2853.0	2815.0	2776.0	2669.0	-	-	3150	29.30	39.80	50.10	60.30	70.10	95.80	-	-	

排放流量 l/min

所需驱动功率 kW

说明

- 排量的范围是 +10 % ... -5 % 的表格值。
- 这些特性是指矿物油的粘度为 34 mm²/s。
- 粘度为 < 30 mm²/s, 降低流速。
- 所选驱动电机功率必须比表中数值高 15%。
- 对于粘度 > 100 mm²/s, 需要补充驱动力。
- 对于噪音优化型, 必须从流量中扣除 3%。

技术数据

转速n=1150 rpm时的排量和所需的驱动功率

	压力 bar							标称尺寸	压力 bar									
	2	4	6	8	10	15	20		25	2	4	6	8	10	15		20	25
	2.9	2.9	2.8	2.8	2.7	2.6	2.5	2.4	2.5	0.03	0.04	0.06	0.08	0.10	0.11	0.13	0.16	
	4.5	4.5	4.4	4.4	4.4	4.3	4.2	4.1	4	0.05	0.06	0.08	0.10	0.11	0.16	0.20	0.24	
	5.5	5.5	5.4	5.4	5.3	5.2	5.1	4.9	5	0.05	0.08	0.10	0.12	0.14	0.20	0.26	0.32	
	7.0	6.9	6.9	6.8	6.7	6.5	6.3	6.1	6	0.06	0.09	0.11	0.14	0.17	0.24	0.31	0.37	
	8.9	8.9	8.8	8.7	8.6	8.4	8.2	8.0	8	0.07	0.11	0.14	0.17	0.21	0.29	0.37	0.46	
	11.2	11.1	11.0	10.9	10.8	10.5	10.2	9.9	10	0.09	0.12	0.17	0.21	0.25	0.35	0.46	0.57	
	13.9	13.8	13.7	13.6	13.5	13.2	13.0	12.8	12	0.10	0.15	0.20	0.25	0.31	0.44	0.57	0.70	
	17.4	17.2	17.0	16.7	16.5	15.9	15.3	14.8	16	0.12	0.19	0.27	0.34	0.41	0.60	0.79	0.98	
	22.0	21.6	21.2	20.9	20.5	19.6	18.7	17.8	20	0.13	0.22	0.31	0.39	0.47	0.68	0.90	1.12	
	27.8	27.5	27.3	27.0	26.7	26.0	25.3	24.6	25	0.17	0.26	0.37	0.48	0.58	0.85	1.12	1.38	
	35.0	34.0	33.0	33.0	32.0	31.0	29.0	28.0	32	0.20	0.40	0.50	0.60	0.80	1.10	1.50	1.80	
	44.0	44.0	43.0	42.0	42.0	40.0	38.0	36.0	40	0.30	0.50	0.70	0.80	1.00	1.40	1.80	2.20	
	55.0	54.0	53.0	52.0	51.0	49.0	46.0	44.0	50	0.40	0.60	0.80	1.00	1.20	1.80	2.30	2.80	
	69.0	68.0	67.0	66.0	65.0	62.0	59.0	56.0	63	0.50	0.80	1.00	1.30	1.50	2.20	2.90	3.50	
	90.0	89.0	88.0	87.0	86.0	83.0	81.0	79.0	80	0.70	1.00	1.40	1.70	2.00	2.80	3.60	4.50	
	113.0	111.0	109.0	107.0	105.0	100.0	95.0	91.0	100	0.90	1.20	1.60	2.00	2.30	3.30	4.40	5.50	
	126.0	123.0	121.0	118.0	115.0	109.0	103.0	97.0	112	1.10	1.50	2.00	2.40	2.90	4.10	5.30	6.40	
	141.0	138.0	135.0	132.0	129.0	122.0	115.0	108.0	125	1.30	1.80	2.20	2.80	3.40	4.70	6.00	7.30	
	171.0	169.0	166.0	164.0	161.0	155.0	148.0	142.0	150	1.50	2.00	2.70	3.20	3.90	5.50	7.00	8.70	
	207.0	204.0	201.0	198.0	194.0	186.0	178.0	170.0	180	1.60	2.40	3.10	3.80	4.50	6.30	8.10	9.90	
	229.0	226.0	229.0	219.0	216.0	209.0	201.0	193.0	200	1.90	2.70	3.50	4.30	5.00	7.10	9.00	11.00	
	280.0	276.0	273.0	269.0	266.0	259.0	253.0	247.0	250	2.10	3.10	4.10	5.10	6.10	8.60	11.10	13.50	
	359.0	354.0	350.0	346.0	343.0	336.0	329.0	323.0	315	2.80	4.10	5.30	6.60	7.80	10.90	14.00	17.20	
	457.0	451.0	445.0	440.0	435.0	423.0	412.0	402.0	400	3.80	5.30	6.90	8.40	10.00	14.00	17.90	21.90	
	568.0	561.0	555.0	550.0	544.0	532.0	520.0	509.0	500	4.90	6.90	8.80	10.70	12.80	17.70	22.70	27.70	
	713.0	704.0	697.0	689.0	682.0	665.0	652.0	640.0	630	6.70	9.20	11.80	14.30	16.80	23.30	29.60	36.10	
	810.0	791.0	774.0	758.0	743.0	705.0	669.0	636.0	730	6.40	9.30	12.20	15.00	17.90	25.20	32.50	39.70	
	1119.0	1100.0	1084.0	1064.0	1047.0	1005.0	969.0	925.0	1000	8.80	12.70	17.40	20.60	24.60	34.30	45.20	54.30	
	1411.0	1393.0	1376.0	1358.0	1342.0	1300.0	1259.0	1223.0	1250	12.70	17.60	22.40	27.60	32.30	44.80	57.20	69.40	
	1682.0	1666.0	1651.0	1634.0	1616.0	1575.0	1534.0	-	1500	15.40	20.50	26.50	32.60	38.40	53.20	68.40	-	
	2079.0	2056.0	2036.0	2014.0	1987.0	1931.0	-	-	1800	25.60	32.80	39.80	47.00	54.30	72.60	-	-	
	2322.0	2296.0	2274.0	2249.0	2219.0	2156.0	-	-	2000	28.60	36.60	44.50	52.50	60.70	81.10	-	-	
	2850.0	2818.0	2791.0	2760.0	2724.0	2647.0	-	-	2500	35.00	44.90	54.60	64.40	74.50	99.50	-	-	
	3583.0	3543.0	3508.0	3470.0	3424.0	3327.0	-	-	3150	44.10	56.50	68.60	81.00	93.60	125.10	-	-	

排放流量 l/min

所需驱动功率 kW

说明

- 排量的范围是 +10 % ... -5 % 的表格值。
- 这些特性是指矿物油的粘度为 34 mm²/s。
- 粘度为 < 30 mm²/s, 降低流速。
- 所选驱动电机功率必须比表中数值高 15%。
- 对于粘度 > 100 mm²/s, 需要补充驱动力。
- 对于噪音优化型, 必须从流量中扣除 3%。

技术数据

转速n=1450 rpm时的排量和所需的驱动功率

	压力 bar								标称尺寸	压力 bar							
	2	4	6	8	10	15	20	25		2	4	6	8	10	15	20	25
	3.6	3.6	3.5	3.5	3.5	3.4	3.3	3.2	2.5	0.04	0.05	0.08	0.10	0.12	0.14	0.16	0.20
	5.7	5.7	5.6	5.6	5.5	5.4	5.4	5.3	4	0.06	0.08	0.10	0.12	0.15	0.20	0.25	0.30
	6.9	6.8	6.8	6.7	6.7	6.6	6.5	6.4	5	0.07	0.10	0.12	0.15	0.19	0.27	0.35	0.43
	8.9	8.8	8.8	8.7	8.6	8.4	8.2	8.0	6	0.08	0.11	0.15	0.18	0.22	0.32	0.39	0.47
	11.3	11.2	11.1	11.0	10.9	10.8	10.6	10.4	8	0.09	0.14	0.18	0.22	0.26	0.37	0.47	0.58
	14.2	14.1	14.1	13.8	13.7	13.4	13.1	12.8	10	0.11	0.16	0.21	0.27	0.32	0.45	0.58	0.72
	17.6	17.5	17.4	17.3	17.2	16.9	16.7	16.5	12	0.12	0.19	0.26	0.32	0.39	0.55	0.72	0.89
	22.2	21.9	21.7	21.4	21.2	20.5	19.9	19.3	16	0.16	0.26	0.37	0.47	0.57	0.82	1.08	1.33
	27.9	27.5	27.1	26.8	26.4	25.5	24.5	23.6	20	0.17	0.28	0.39	0.49	0.60	0.87	1.14	1.41
	35.3	35.0	34.7	34.4	34.1	33.3	32.6	31.8	25	0.24	0.34	0.47	0.61	0.74	1.08	1.41	1.75
	45.0	44.0	43.0	43.0	42.0	41.0	39.0	37.0	32	0.30	0.50	0.70	0.80	1.00	1.40	1.90	2.30
	57.0	56.0	55.0	55.0	54.0	52.0	50.0	48.0	40	0.40	0.60	0.90	1.10	1.30	1.80	2.30	2.90
	70.0	69.0	68.0	67.0	66.0	64.0	61.0	58.0	50	0.50	0.80	1.10	1.30	1.60	2.30	2.90	3.60
	88.0	87.0	86.0	85.0	84.0	81.0	78.0	75.0	63	0.70	1.00	1.30	1.70	2.00	2.90	3.70	4.50
	114.0	113.0	112.0	111.0	110.0	107.0	105.0	103.0	80	0.90	1.40	1.80	2.20	2.60	3.60	4.60	5.70
	144.0	142.0	140.0	138.0	137.0	131.0	128.0	126.0	100	1.20	1.60	2.00	2.50	3.00	4.30	5.70	7.00
	161.0	159.0	157.0	154.0	152.0	147.0	142.0	138.0	112	1.40	2.00	2.60	3.10	3.70	5.20	6.70	8.20
	181.0	178.0	175.0	172.0	169.0	162.0	155.0	147.0	125	1.70	2.30	2.90	3.60	4.20	5.80	7.40	9.00
	218.0	216.0	213.0	211.0	209.0	203.0	197.0	191.0	150	2.00	2.70	3.50	4.20	5.00	6.90	8.90	11.00
	264.0	261.0	257.0	254.0	251.0	242.0	234.0	226.0	180	2.30	3.20	4.10	5.00	5.90	8.20	10.40	12.70
	293.0	290.0	287.0	283.0	280.0	272.0	264.0	256.0	200	2.60	3.60	4.60	5.60	6.60	9.10	11.60	14.00
	356.0	352.0	348.0	344.0	341.0	334.0	327.0	321.0	250	3.10	4.30	5.60	6.80	8.10	11.20	14.30	17.40
	455.0	450.0	446.0	442.0	439.0	431.0	424.0	418.0	315	4.10	5.70	7.20	8.80	10.40	14.30	18.30	22.20
	579.0	573.0	567.0	562.0	557.0	545.0	535.0	524.0	400	5.60	7.50	9.50	11.50	13.50	18.40	23.40	28.50
	719.0	712.0	707.0	701.0	696.0	684.0	673.0	662.0	500	7.40	9.80	12.20	14.70	17.20	23.40	29.70	36.10
	902.0	894.0	887.0	880.0	874.0	858.0	845.0	834.0	630	10.10	13.20	16.40	19.60	22.90	31.00	39.10	47.40
	1029.0	1012.0	995.0	980.0	966.0	930.0	896.0	862.0	730	10.40	14.00	17.60	21.20	24.80	34.00	43.10	52.50
	1413.0	1399.0	1383.0	1367.0	1351.0	1314.0	1273.0	1236.0	1000	14.60	19.50	24.50	29.50	34.60	47.90	59.50	71.80
	1783.0	1765.0	1750.0	1735.0	1720.0	1682.0	1644.0	1609.0	1250	21.10	26.90	33.20	39.70	45.80	61.30	77.20	92.30
	2130.0	2116.0	2101.0	2087.0	2072.0	2034.0	1998.0	-	1500	24.30	31.60	39.30	46.90	54.20	73.00	91.70	-
	2629.0	2616.0	2586.0	2571.0	2555.0	2509.0	-	-	1800	42.30	50.80	60.90	69.60	79.00	100.90	-	-
	2936.0	2921.0	2888.0	2871.0	2853.0	2803.0	-	-	2000	47.30	56.70	68.00	77.70	88.30	112.70	-	-
	3603.0	3585.0	3545.0	3524.0	3502.0	3440.0	-	-	2500	58.00	69.60	83.50	95.40	108.30	138.30	-	-
	4529.0	4507.0	4456.0	4430.0	4402.0	4324.0	-	-	3150	72.90	87.50	104.90	119.90	136.20	173.80	-	-

排放流量 l/min

所需驱动功率 kW

说明

- 排量的范围是 +10 % ... -5 % 的表格值。
- 这些特性是指矿物油的粘度为 34 mm²/s。
- 粘度为 < 30 mm²/s, 降低流速。
- 所选驱动电机功率必须比表中数值高 15%。
- 对于粘度 > 100 mm²/s, 需要补充驱动力。
- 对于噪音优化型, 必须从流量中扣除 3%。

技术数据

转速n=1750 rpm时的排量和所需的驱动功率

	压力 bar							标称尺寸	压力 bar									
	2	4	6	8	10	15	20		25	2	4	6	8	10	15		20	25
	4.3	4.3	4.2	4.2	4.3	4.2	4.1	4.0	2.5	0.05	0.06	0.10	0.12	0.14	0.17	0.19	0.24	
	6.9	6.9	6.8	6.8	6.6	6.5	6.6	6.5	4	0.07	0.10	0.12	0.14	0.19	0.24	0.3	0.36	
	8.3	8.1	8.2	8.0	8.1	8.0	7.9	7.9	5	0.09	0.12	0.14	0.18	0.24	0.34	0.44	0.54	
	10.8	10.7	10.7	10.6	10.5	10.3	10.1	9.9	6	0.10	0.13	0.19	0.22	0.27	0.40	0.47	0.57	
	13.7	13.5	13.4	13.3	13.2	13.2	13.0	12.8	8	0.11	0.17	0.22	0.27	0.31	0.45	0.57	0.70	
	17.2	17.1	17.2	16.7	16.6	16.3	16.0	15.7	10	0.13	0.20	0.25	0.33	0.39	0.55	0.70	0.87	
	21.3	21.2	21.1	21.0	20.9	20.6	20.4	20.2	12	0.14	0.23	0.32	0.39	0.47	0.66	0.87	1.08	
	27.0	26.6	26.4	26.1	25.9	25.1	24.5	23.8	16	0.20	0.33	0.47	0.60	0.73	1.04	1.37	1.68	
	33.8	33.4	33.0	32.7	32.3	31.4	30.3	29.4	20	0.21	0.34	0.47	0.59	0.73	1.06	1.38	1.70	
	42.8	42.5	42.1	41.8	41.5	40.6	39.9	39.0	25	0.31	0.42	0.57	0.74	0.90	1.31	1.70	2.12	
	55.0	54.0	53.0	53.0	52.0	51.0	49.0	46.0	32	0.40	0.60	0.90	1.00	1.20	1.70	2.30	2.80	
	70.0	68.0	67.0	68.0	66.0	64.0	62.0	60.0	40	0.50	0.70	1.10	1.40	1.60	2.20	2.80	3.60	
	85.0	84.0	83.0	82.0	81.0	79.0	76.0	72.0	50	0.60	1.00	1.40	1.60	2.00	2.80	3.50	4.40	
	107.0	106.0	105.0	104.0	103.0	100.0	97.0	94.0	63	0.90	1.20	1.60	2.10	2.50	3.60	4.50	5.50	
	138.0	137.0	136.0	135.0	134.0	131.0	129.0	127.0	80	1.10	1.70	2.20	2.70	3.20	4.40	5.60	6.90	
	175.0	173.0	171.0	169.0	169.0	162.0	162.0	161.0	100	1.50	2.00	2.40	3.00	3.70	5.30	7.00	8.50	
	196.0	195.0	193.0	190.0	189.0	185.0	181.0	179.0	112	1.70	2.50	3.20	3.80	4.50	6.30	8.10	10.00	
	221.0	218.0	215.0	212.0	209.0	202.0	195.0	186.0	125	2.10	2.80	3.60	4.40	5.00	6.90	8.80	10.70	
	265.0	263.0	260.0	258.0	257.0	251.0	246.0	240.0	150	2.50	3.40	4.30	5.20	6.10	8.30	10.80	13.30	
	321.0	318.0	313.0	310.0	308.0	298.0	290.0	282.0	180	3.00	4.00	5.10	6.20	7.30	10.10	12.70	15.50	
	357.0	354.0	351.0	347.0	344.0	335.0	327.0	319.0	200	3.30	4.50	5.70	6.90	8.20	11.10	14.20	17.00	
	432.0	428.0	423.0	419.0	416.0	409.0	401.0	395.0	250	4.10	5.50	7.10	8.50	10.10	13.80	17.50	21.30	
	551.0	546.0	542.0	538.0	535.0	526.0	519.0	513.0	315	5.40	7.30	9.10	11.00	13.00	17.70	22.60	27.20	
	701.0	695.0	689.0	684.0	679.0	667.0	658.0	646.0	400	7.40	9.70	12.10	14.60	17.00	22.80	28.90	31.50	
	870.0	863.0	859.0	852.0	848.0	836.0	826.0	815.0	500	9.90	12.70	15.60	18.70	21.60	29.10	36.70	44.50	
	1091.0	1084.0	1077.0	1071.0	1066.0	1051.0	1038.0	1028.0	630	13.50	17.20	21.00	24.90	29.00	38.70	48.60	58.70	
	1247.0	1230.0	1214.0	1200.0	1187.0	1152.0	1120.0	1087.0	730	15.90	20.10	24.40	28.80	33.00	44.10	55.00	66.30	
	1711.0	1697.0	1682.0	1667.0	1653.0	1620.0	1582.0	1547.0	1000	22.30	28.20	34.20	40.10	46.30	62.40	76.10	91.20	
	2150.0	2135.0	2124.0	2111.0	2097.0	2062.0	2029.0	1995.0	1250	31.40	38.80	46.40	53.90	61.80	80.90	99.30	117.90	
	2568.0	2556.0	2543.0	2531.0	2519.0	2488.0	2457.0	-	1500	37.40	46.40	55.10	64.00	73.50	96.60	117.40	-	

说明

- 排量的范围是 +10 % ... -5 % 的表格值。
- 这些特性是指矿物油的粘度为 34 mm²/s。
- 粘度为 < 30 mm²/s, 降低流速。
- 所选驱动电机功率必须比表中数值高 15%。
- 对于粘度 > 100 mm²/s, 需要补充驱动力。
- 对于噪音优化型, 必须从流量中扣除 3%。

型号代码 KF (泵)

泵																			附加阀							
KF	80	2	F	1	0	A	2	Z	D	2	0	0	G	G	E	0	G	X	D							

1 产品	
KF	低压齿轮泵

2 标称尺寸	
2.5 · 4 · 5 · 6 · 8 · 10 · 12 · 16 · 20 · 25 · 32 · 40 · 50 · 63 · 80 · 100 · 112 · 125 · 150 · 180 · 200 · 250 · 315 · 400 · 500 · 630 · 730 · 1000 · 1250 · 1500 · 1800 · 2000 · 2500 · 3150	

3 外壳材料	
2	EN-GJS-400-15
6	EN-GJL-250

4 密封材料	
C	CR
E	EPDM
F	FKM
G	FFKM
H	HNBR
L	FKM 低温
N	NBR
P	FEP
Q	PTFE

5 旋转方向		交付方向	
1	顺时针		对
2	逆时针		左侧
3	顺时针和逆时针		右边和左边
4	顺时针和逆时针		单向 (仅与阀门 U 配合使用)

6 外侧轴承	
0	没有
V	与

7 法兰类型		标称尺寸	
A	四孔法兰 DIN ISO 3019	2.5 ... 80 / 250 ... 630	
B	四孔法兰 基地 DIN ISO 3019	100 ... 200	
根据要求提供 SAE 连接			

8 法兰盖材料	
0	没有
2	EN-GJS-400-15
6	EN-GJL-250

9 轴端		标称尺寸	
Z	圆柱形轴端	2.5 ... 3150	
E	圆柱形轴端带定心孔, 符合 DIN 332 标准	2.5 ... 630	
根据要求提供花键轴型材			

10 后盖类型	
D	封面
V	阀门

11 后盖材料	
0	没有 (仅在 10: V)
2	EN-GJS-400-15
6	EN-GJL-250

12 轴端	
0	没有
1	与

13 轴向间隙补偿	
0	没有

备注
 组件 (泵和阀) 内的材料和连接件 (吸入侧和排出侧) 必须始终选择相同的材料。

14 吸入侧连接		标准	选项
A	惠特沃思管螺纹 G $\frac{3}{4}$	2.5 ... 12	-
	惠特沃思管螺纹 G1	16 ... 25	-
	法兰连接 DN132/BCD180	730 ... 1000	-
B	法兰连接 DN160/BCD210	1250 ... 1500	-
	法兰连接	1800 ... 3150	-
C	SAE $\frac{3}{4}$ " M10 - 15 深的	2.5 ... 12	-
D	SAE 1" M10 - 17 深的	-	16 ... 25
G	SAE 1 $\frac{1}{2}$ " M12 - 20 深的	32 ... 80	-
I	SAE 2" M12 - 20 深的	100 ... 112	50 ... 80
J	SAE 2 $\frac{1}{2}$ " M12 - 20 深的	125 ... 150	100 ... 112
L	SAE 3" M16 - 32 深的	180 ... 315	125 ... 150
M	SAE 3 $\frac{1}{2}$ " M16 - 32 深的	-	180 ... 315
N	SAE 4" M16 - 32 深的	400 ... 630	-
P	SAE 5" M16 - 32 深的	-	400 ... 630

15 压力侧连接		标准	选项
A	惠特沃思管螺纹 G $\frac{3}{4}$	2.5 ... 12	-
	惠特沃思管螺纹 G1	16 ... 25	-
	法兰连接 DN132/BCD180	730 ... 1000	-
B	法兰连接 DN160/BCD210	1250 ... 1500	-
	法兰连接	1800 ... 3150	-
C	SAE $\frac{3}{4}$ " M10 - 15 深的	2.5 ... 12	-
D	SAE 1" M10 - 17 深的	-	16 ... 25
G	SAE 1 $\frac{1}{2}$ " M12 - 20 深的	32 ... 80	-
I	SAE 2" M12 - 20 深的	100 ... 112	50 ... 80
J	SAE 2 $\frac{1}{2}$ " M12 - 20 深的	125 ... 150	100 ... 112
L	SAE 3" M16 - 32 深的	180 ... 315	125 ... 150
M	SAE 3 $\frac{1}{2}$ " M16 - 32 深的	-	180 ... 315
N	SAE 4" M16 - 32 深的	400 ... 630	-
P	SAE 5" M16 - 32 深的	-	400 ... 630

16 齿轮组材料		标称尺寸
E	表面硬化钢 16MnCrS5 - 1.7139	2.5 ... 630
B	合金热处理钢 42CrMo4V - 1.7225	730 ... 3150

17 齿轮组涂层	
0	没有

18 轴承类型	
G	滑动轴承

19 轴承材料	
D	多层滑动轴承 (含铅)
E	多层滑动轴承 (无铅)
X	塑料滑动轴承

20 密封类型	
0	没有
W	单径向唇式密封
D	双径向唇式密封件, 无淬火连接
E	带淬火连接的双径向唇式密封件
F	三重径向唇式密封, 无淬火连接
G	带淬火连接的三径向唇式密封件
H	机械密封
J	带预装径向唇形密封和淬火连接的机械密封件
M	带冲洗功能的磁力耦合器
N	无需冲洗的磁性耦合

21 特殊编号	
0	没有
197	针对空气含量增加的介质进行噪音优化
503	针对空气含量增加和压力润滑的介质进行了噪音优化

安装阀门 见下页

型号代码 KF (附加阀)

泵																			附加阀								
KF	80	2	F	1	0	A	2	Z	D	2	0	0	G	G	E	0	G	X	D								

22 阀门	23 KF 尺寸	24 密封	25 外壳材料	26 轴承套	27 压力级	28 特殊编号
-------	----------	-------	---------	--------	--------	---------

D	1	2.5 ... 25	C	CR	6	EN-GJL-250	D	多层滑动轴承(含铅)	15	1 ... 15 bar		没有
	2	32 ... 80	E	EPDM	2	EN-GJS-400-15	E	多层滑动轴承(无铅)	25	15 ... 25 bar	00.	根据要求
	3	100 ... 112	F	FKM			X	塑料滑动轴承	30	15 ... 30 bar		
	4	125 ... 200	G	FFKM								
	5	250 ... 315	H	HNBR								
	6	400 ... 630	L	FKM 低温								
		N	NBR									
		P	FEP									
		Q	PTFE									

B	7	730 ... 1500	F	FKM	2	EN-GJS-400-15	D	多层滑动轴承(含铅)	25	3 ... 25 bar		
	8	1800 ... 3150	N	NBR			E	多层滑动轴承(无铅)				
			H	HNBR			X	塑料滑动轴承				
			C	CR								

R	1	2.5 ... 25	F	FKM	2	EN-GJS-400-15	D	多层滑动轴承(含铅)	09	3 ... 9 bar		
	2	32 ... 80	N	NBR			E	多层滑动轴承(无铅)	12	3 ... 12 bar		
	7	730 ... 1500	H	HNBR			X	塑料滑动轴承				
	8	1800 ... 3150	C	CR								

T	2	32 ... 80	N	NBR	2	EN-GJS-400-15	D	多层滑动轴承(含铅)	15	1 ... 15 bar		没有
			F	FKM			E	多层滑动轴承(无铅)	25	15 ... 25 bar	00.	根据要求
							X	塑料滑动轴承				

U	2	32 ... 80	N	NBR	2	EN-GJS-400-15	D	多层滑动轴承(含铅)	00	未定义		12 ... 300 mm ² /s
	3	100 ... 112	F	FKM			E	多层滑动轴承(无铅)			002	300 ... 1 000 mm ² /s
			P	FEP			X	塑料滑动轴承			003	1 000 ... 10 000 mm ² /s

备注
 组件(泵和阀)内的材料和连接件(吸入侧和排出侧)必须始终选择相同的材料。

型号代码 KF-F

泵																		附加阀												
KF-F	80	2	F	1	0	A	0	Z	D	2	0	0	G	G	E	0	G	D	E	/	00.	+	D	2	F	2	D	15	/	00.
1	2	3	4	5	6	7	8	9	10	11	12	13	14	15	16	17	18	19	20	21	22	23	24	25	26	27	28			

1 产品	
KF-F	特别用于燃料应用的低压齿轮泵

2 标称尺寸	
2.5 · 4 · 5 · 6 · 8 · 10 · 12 · 16 · 20 · 25 · 32 · 40 · 50 · 63 · 80 · 100 · 112 · 125 · 150 · 180 · 200 · 250 · 315 · 400 · 500 · 630	

3 外壳材料	
2	EN-GJS-400-15

4 密封材料	
F	FKM

5 旋转方向		交付方向	
1	顺时针		对
2	逆时针		左侧
3	顺时针和逆时针		左右

6 外侧轴承	
0	没有
V	与

7 法兰类型		标称尺寸	
A	四孔法兰	DIN ISO 3019	2.5 ... 80 / 250 ... 630
B	四孔法兰	基地 DIN ISO 3019	100 ... 200
根据要求提供 SAE 连接			

8 法兰盖材料	
0	没有

9 轴端	
Z	圆柱形轴端

10 结束类型	
0	没有
D	封面
V	阀门

11 封面材料	
0	没有
2	EN-GJS-400-15 (仅在 10: D)

12.2. 轴端	
0	没有

13 轴向间隙补偿	
0	没有

14 吸入侧连接		标准	选项
A	惠特沃思管螺纹 G3/4	2.5 ... 12	
	惠特沃思管螺纹 G1	16 ... 25	
C	SAE 3/4"	M10 - 15 深的	2.5 ... 12
D	SAE 1"	M10 - 17 深的	-
G	SAE 1 1/2"	M12 - 20 深的	32 ... 80
I	SAE 2"	M12 - 20 深的	100 ... 112
J	SAE 2 1/2"	M12 - 20 深的	125 ... 150
L	SAE 3"	M16 - 32 深的	180 ... 315
M	SAE 3 1/2"	M16 - 32 深的	-
N	SAE 4"	M16 - 32 深的	400 ... 630
P	SAE 5"	M16 - 32 深的	-

15 压力侧连接		标准	选项
A	惠特沃思管螺纹 G3/4	2.5 ... 12	
	惠特沃思管螺纹 G1	16 ... 25	
C	SAE 3/4"	M10 - 15 深的	2.5 ... 12
D	SAE 1"	M10 - 17 深的	-
G	SAE 1 1/2"	M12 - 20 深的	32 ... 80
I	SAE 2"	M12 - 20 深的	100 ... 112
J	SAE 2 1/2"	M12 - 20 深的	125 ... 150
L	SAE 3"	M16 - 32 深的	180 ... 315
M	SAE 3 1/2"	M16 - 32 深的	-
N	SAE 4"	M16 - 32 深的	400 ... 630
P	SAE 5"	M16 - 32 深的	-

备注
组件(泵和阀)内的材料和连接件(吸入侧和排出侧)必须始终选择相同的材料。

16 齿轮组材料	
E	表面硬化钢 16MnCrS5 - 1.7139

17 齿轮组涂层	
0	没有

18 轴承类型	
G	滑动轴承

19 轴承材料	
D	多层滑动轴承(含铅)

20 密封类型	
W	单径向唇式密封
E	双径向唇式密封和淬火连接
H	机械密封
M	带冲洗功能的磁力耦合器

21 特殊编号	
	没有
00.	根据要求

22 安装阀门	
D	泄压阀

23 KF 尺寸	
1	2.5 ... 25
2	32 ... 80
3	100 ... 112
4	125 ... 200
5	250 ... 315
6	400 ... 630

24 密封	
F	FKM

25 外壳材料	
2	EN-GJS-400-15

26 轴承套	
D	多层滑动轴承(含铅)

27 压力级	
15	1 ... 15 bar
25	15 ... 25 bar
30	15 ... 30 bar

28 特殊编号	
	没有
00.	根据要求

Atex 版本

允许的应用领域

根据标签,符合 2014/34/EU 指令的防爆泵可用于以下用途:

1. 在 IIA、IIB 和 IIC 防爆组别中的 2 区(气体防爆,类别 3G)内
2. 在爆炸类别 IIIA 和 IIIB 的 22 区(灰尘-Ex, 3D 类)内
3. 在爆炸类别 IIA、IIB 和 IIC 的 1 区(气体-爆炸,类别 2G)内
4. 在爆炸群 IIIA 和 IIIB 的 21 区(灰尘-Ex, 2D 类)内

特点

标称尺寸	2.5 · 4 · 5 · 6 · 8 · 10 · 12 · 16 · 20 · 25 · 32 · 40 · 50 · 63 · 80 · 100 · 112 · 125 · 150 · 180 · 200	
工作压力吸入侧	-0.4 ... 0.5 bar	
工作压力 压力侧	25 bar	
压差	请参见表压差 (第 15 页)	
安装位置	垂直安装, 轴端在上 (特殊编号 277)。	
环境温度	NBR	-20 ... 60 °C
	FKM	-15 ... 60 °C
介质温度	NBR	-20 ... 80 °C (T4)
	FKM	-15 ... 80 °C (T4)
	FKM	-15 ... 110 °C (T3)
设备温度	NBR	-20 ... 80 °C (T4)
	FKM	-15 ... 130 °C (T3/T4)

不得超过最高温度。必须考虑到设备因应用而产生的自热。

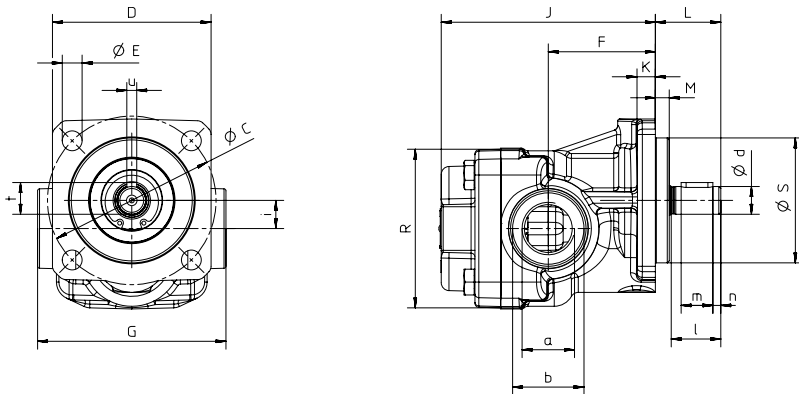
咨询

如需专家建议,请联系销售部联系人或致电我们(+49 2392.935 0)。

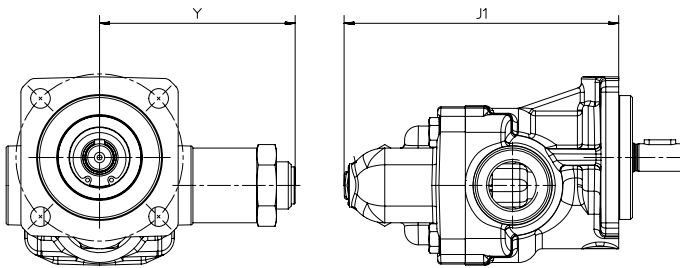
尺寸和重量

KF / KF-F 2.5 ... 25 带管螺纹

带外壳盖的型号



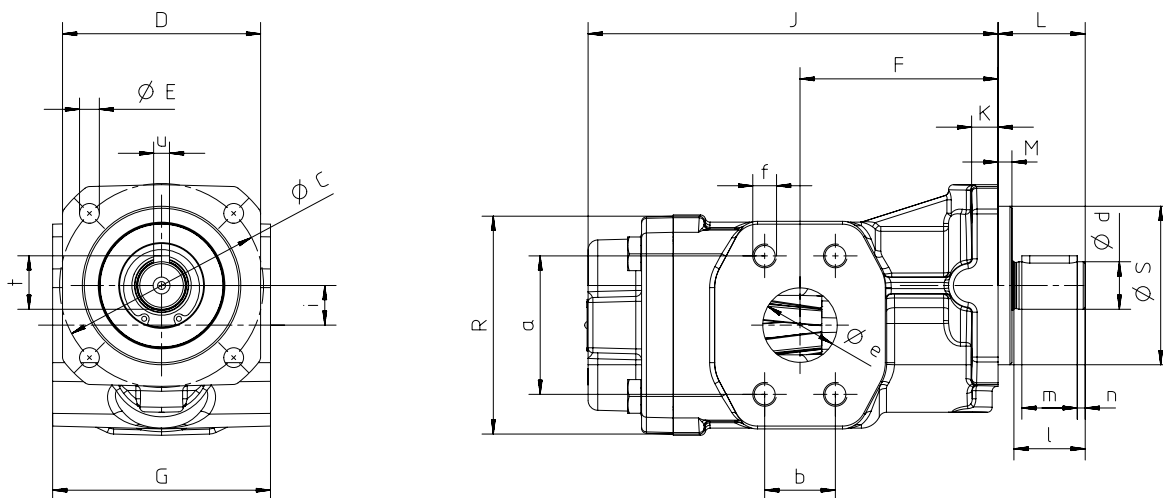
带泄压阀的型号 (型号代码: D)



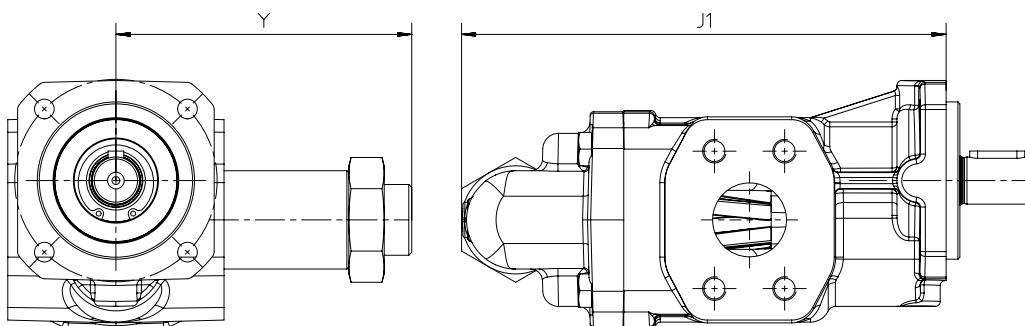
标称尺寸	吸气和压力接口		住房													轴端					重量			
	a	b	C	D	E	F	G	J	J1	K	L	M	R	S _{h8}	i	Y	d ₆	l	m	n	t	u	无阀	带阀
2.5 ... 12	G ³ / ₄	Ø 36	85	80	10	54	95	108	140	9	33	7	80	63	14.2	100	14	25	16	4	16	5	2.9	3.7
16 ... 25	G1 - 19 深的	Ø 42	85	80	10	63	95	130	162	9	33	7	80	63	14.2	100	14	25	16	4	16	5	3.5	4.3

尺寸和重量

KF / KF-F 2.5 ... 630 带 SAE 法兰 带外壳盖的型号



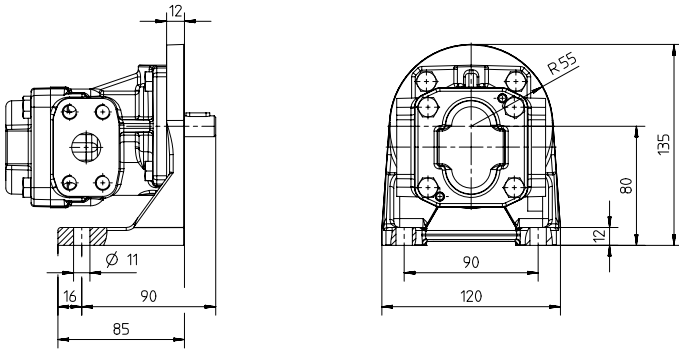
带泄压阀的型号 (型号代码: D)



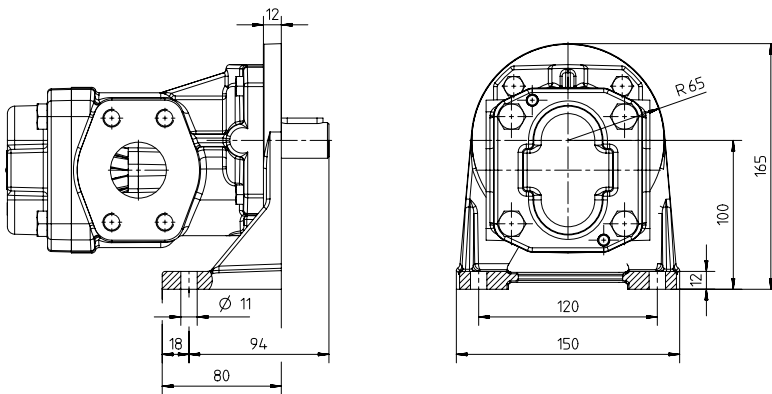
标称尺寸	SAE	吸气和压力接口				住房													轴端					重量			
		a	b	e	f	C	D	E	F	G	J	J1	K	L	M	R	S _{h8}	i	Y	d ₆	l	m	n	t	u	无阀	带阀
2.5 ... 12	3/4"	47.6	22.2	19.5	M10-15 深的	85	80	10	54	100	108.0	140.0	9	33	7	80	63	14.2	99.5	14	25	16	4	16	5	4.2	5.0
16 ... 25	1"	52.4	26.2	25.0	M10-17 深的	85	80	10	63	100	130.0	162.0	9	33	7	80	63	14.2	99.5	14	25	16	4	16	5	4.8	5.6
32 ... 50	1 1/2"	69.9	35.7	38.0	M12-20 深的	103	100	10	84	110	172.0	211.5	13	44	7	110	80	20.0	150.5	24	36	28	4	27	8	7.7	9.5
50	2"	77.8	42.9	50.0	M12-20 深的	103	100	10	84	110	172.0	211.5	13	44	7	110	80	20.0	150.5	24	36	28	4	27	8	7.7	9.5
63/80	1 1/2"	69.9	35.7	38.0	M12-20 深的	103	100	10	100	110	207.0	246.5	13	44	7	110	80	20.0	150.5	24	36	28	4	27	8	9.4	11.2
63/80	2"	77.8	42.9	50.0	M12-20 深的	103	100	10	100	110	207.0	246.5	13	44	7	110	80	20.0	150.5	24	36	28	4	27	8	9.4	11.2
100/112	2"	77.8	42.9	50.8	M12-20 深的	145	135	14	102	130	220.5	262.5	17	60	8	128	110	23.7	170.5	28	50	40	5	31	8	16.0	18.7
100/112	2 1/2"	88.9	50.8	63.5	M12-20 深的	145	135	14	102	130	220.5	262.5	17	60	8	128	110	23.7	170.5	28	50	40	5	31	8	16.0	18.7
125/150	2 1/2"	88.9	50.8	63.5	M12-20 深的	145	135	14	120	150	245.0	282.0	18	60	8	159	110	23.7	170.5	28	50	40	5	31	8	22.2	24.9
125/150	3"	106.4	61.9	76.2	M16-32 深的	145	135	14	120	150	245.0	282.0	18	60	8	159	110	23.7	170.5	28	50	40	5	31	8	22.2	24.9
180/200	3"	106.4	61.9	76.2	M16-32 深的	145	135	14	130	150	261.5	298.5	18	60	8	159	110	23.7	170.5	28	50	40	5	31	8	24.8	27.5
180/200	3 1/2"	120.7	69.9	88.9	M16-32 深的	145	135	14	130	150	261.5	298.5	18	60	8	159	110	23.7	170.5	28	50	40	5	31	8	24.8	27.5
250/315	3"	106.4	61.9	76.2	M16-32 深的	200	185	19	155	200	311.0	364.0	26	90	8	208	160	35.5	240.0	38	80	63	8	41	10	44.2	47.6
400/500	4"	130.2	77.8	101.6	M16-32 深的	200	185	19	200	200	373.0	426.0	26	90	8	208	160	35.5	240.0	38	80	63	8	41	10	54.7	58.2
630	4"	130.2	77.8	101.6	M16-32 深的	200	185	19	200	200	417.0	470.0	26	90	8	208	160	35.5	240.0	38	80	63	8	41	10	60.8	64.2

尺寸和重量

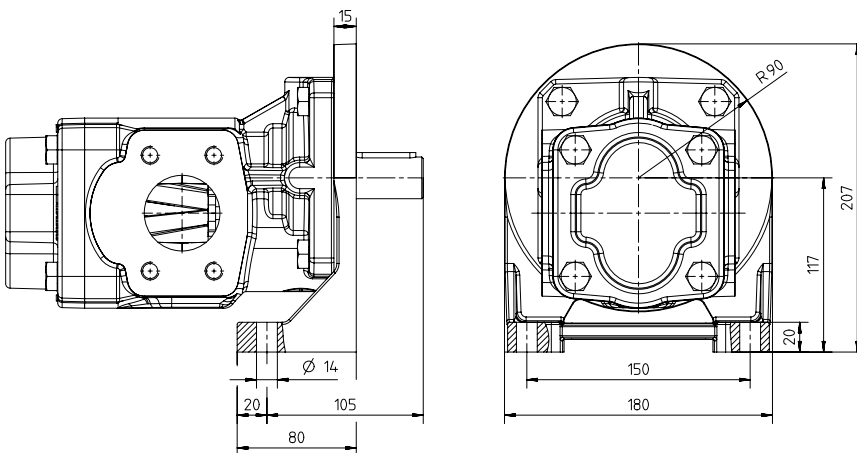
KF / KF-F 带角支架 2.5 ... 25



KF / KF-F 带角支架 32 ... 80



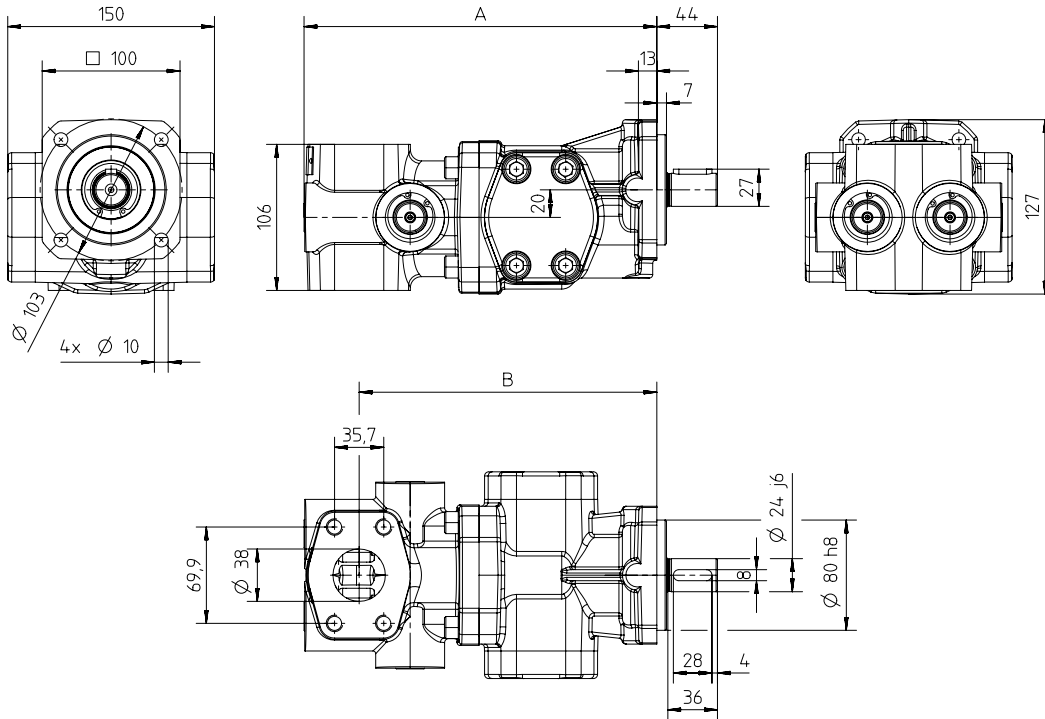
KF / KF-F 带角支架 100 ... 200



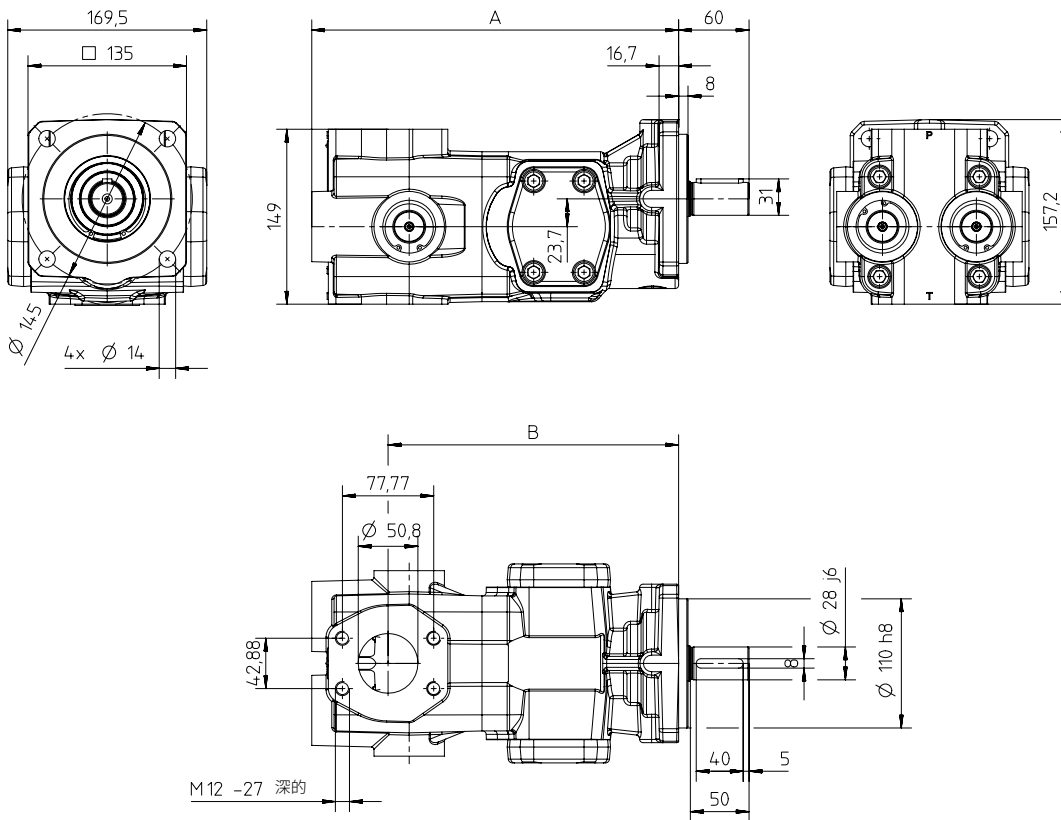
尺寸 (mm) / 重量 (kg)

尺寸和重量

KF / KF-F 32 ... 80 带万向阀 (型号代码:U)

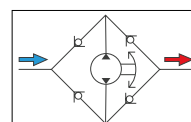


KF / KF-F 100/112 带通用阀 (型号代码:U)



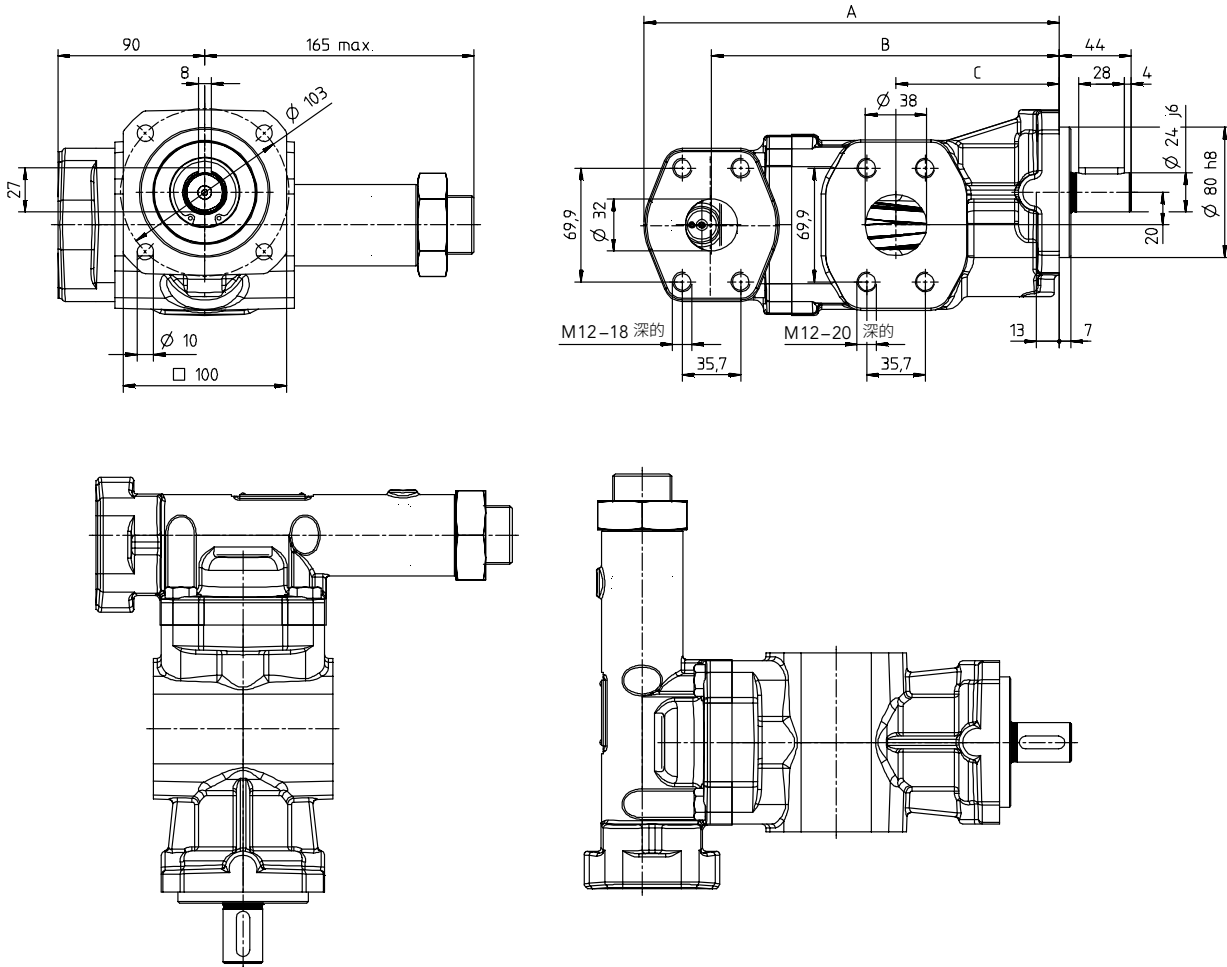
标称尺寸	A	B	重量
32 ... 50	256.0	216.0	15.5
63 / 80	291.0	251.0	17.5
100 / 112	312.5	247.5	21.6

示意图



尺寸和重量

KF / KF-F 32 ... 80 带 T 型阀 (型号代码: T)

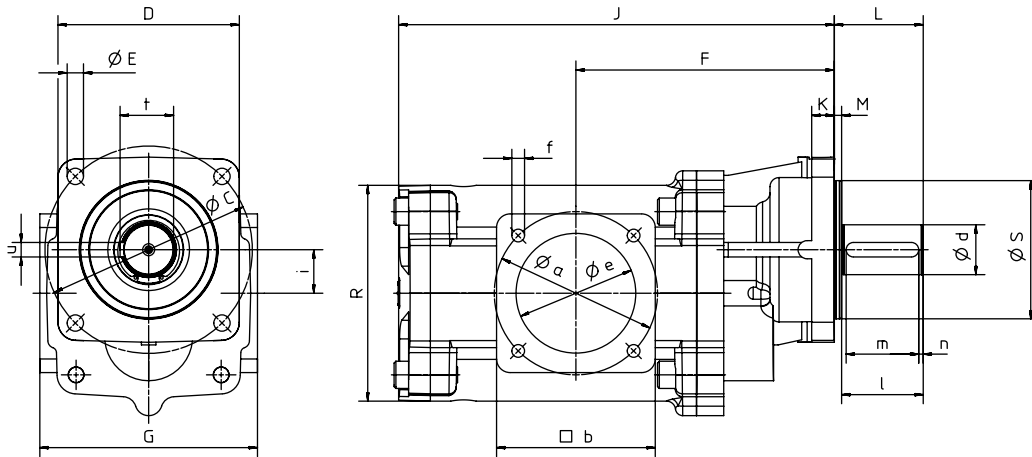


标称尺寸	A	B	C	重量
32 ... 50	220	184	84	9.5
63 / 80	255	213	100	11.2

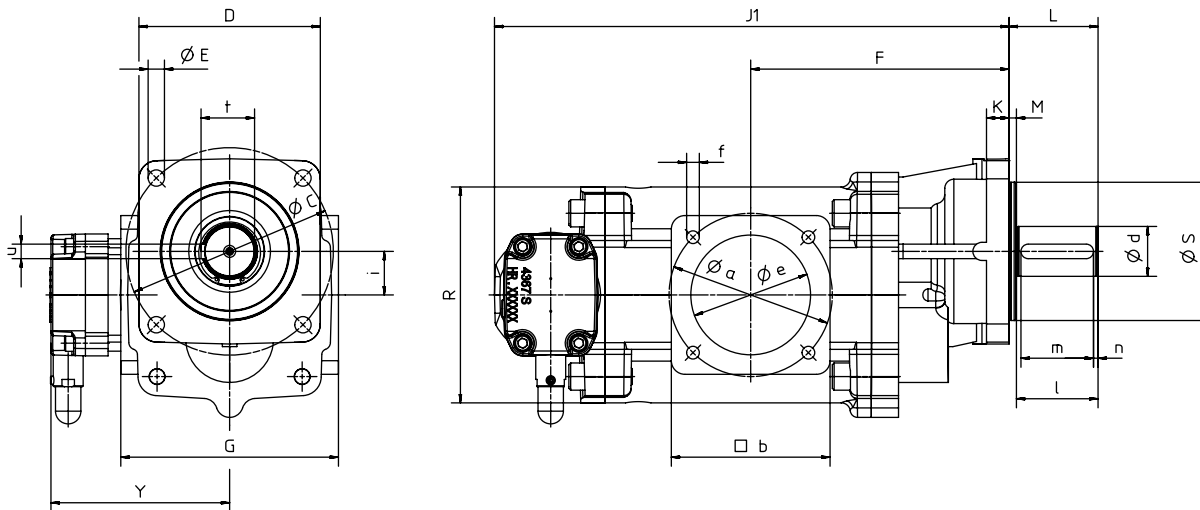
尺寸和重量

KF 730 ... 1500

带外壳盖的型号



带泄压阀的型号 (型号代码: B)

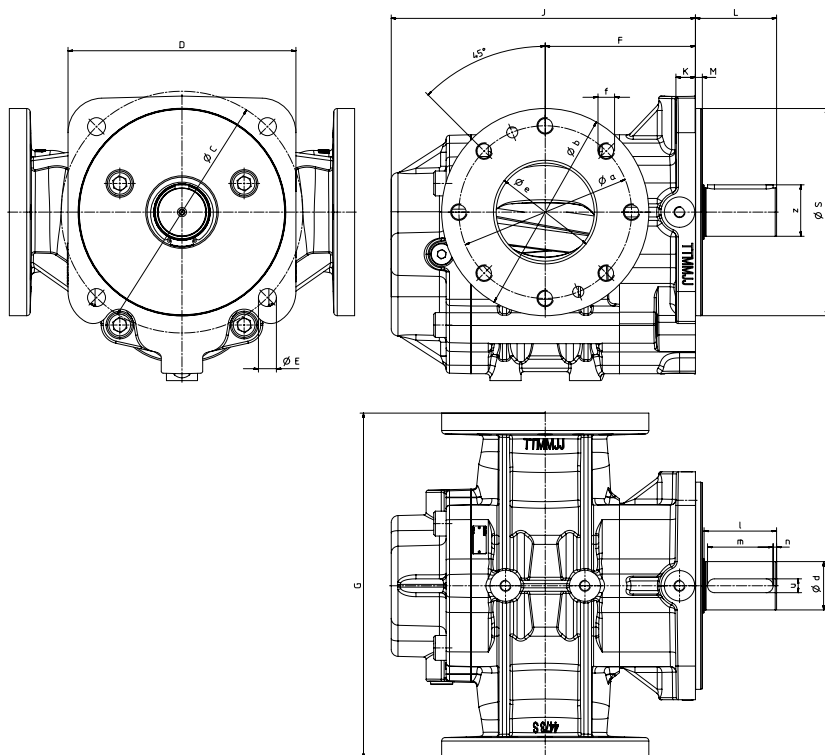


标称尺寸	DN	吸气和压力接口				住房											轴端							重量			
		a	b	e	f	C	D	E	F	G	J	J ₁	K	L	M	R	S _{h8}	i	Y	d _{j6}	l	m	n	t	u	无阀	带阀
730	132	180	175	132	M16 - 30 深的	228.7	200	18	285	240	415	502	25	98	8	238	152.4	48	197	55	90	80	5	59	16	90	99.5
1000	132	180	175	132	M16 - 30 深的	228.7	200	18	285	240	481	568	25	98	8	238	152.4	48	197	55	90	80	5	59	16	102	111.5
1250	160	210	205	160	M16 - 30 深的	228.7	200	18	330	270	559	646	25	98	8	238	152.4	48	197	55	90	80	5	59	16	124	133.5
1500	160	210	205	160	M16 - 30 深的	228.7	200	18	330	270	559	646	25	98	8	238	152.4	48	197	55	90	80	5	59	16	125	134.5

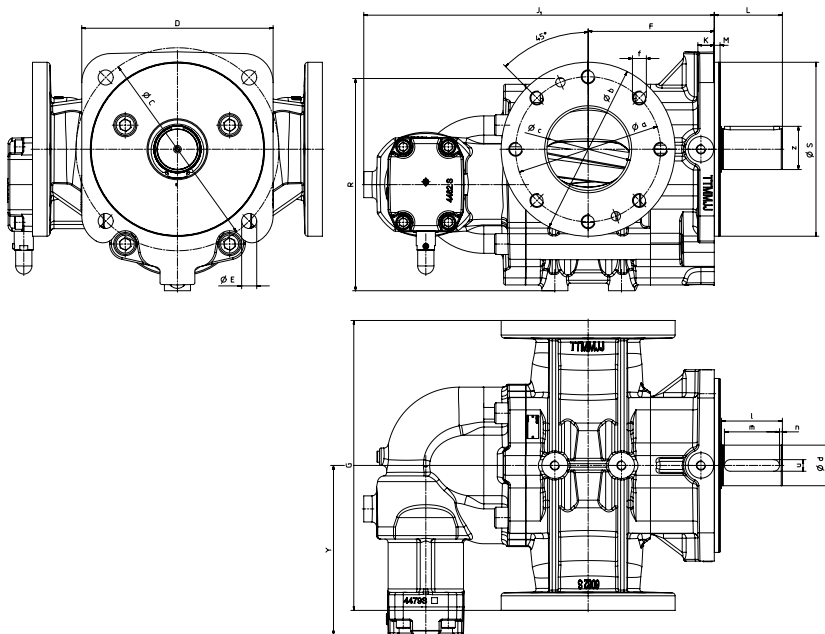
尺寸和重量

KF 1800 ... 3150

带外壳盖的型号



带泄压阀的型号 (型号代码: B)



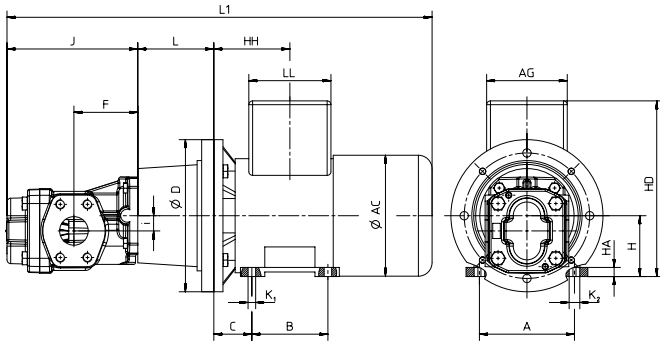
标称尺寸	DN	吸气和压力接口				住房											轴端						重量			
		a	b	e	f	C	D	E	F	G	J	J ₁	K	L	M	R	S _{h7}	Y	d _{h11}	l	m	n	z	u	无阀	带阀
1800	150	250	300	150	M24	350	330	26	217.5	500	440.5	604.5	28.3	117.5	10	366	300	292	70	105	95	5	74.5	20	211	239
2000	150	250	300	150	M24	350	330	26	230.0	500	465.5	629.5	28.3	117.5	10	366	300	292	70	105	95	5	74.5	20	219	248
2500	200	310	360	200	M24	350	330	26	257.5	500	520.5	684.5	28.3	117.5	10	366	300	292	70	105	95	5	74.5	20	243	271
3150	200	310	360	200	M24	350	330	26	295.0	500	595.5	759.5	28.3	117.5	10	366	300	292	70	105	95	5	74.5	20	263	290

尺寸 (mm) / 重量 (kg)

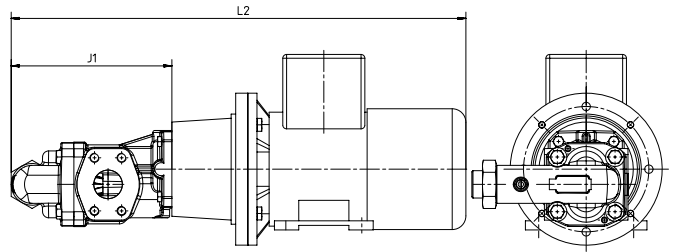
尺寸和重量

KF / KF-F 2.5 ... 630 - 电泵组, SAE, IM B35

带外壳盖的型号/SAE



带泄压阀的型号/SAE



IEC 电机尺寸	2.5 ... 12		16 ... 25		2.5 ... 25													
	L1*		L2*		L	D	A	B	C	H	HD*	K ₁	K ₂	AC*	HA*	LL*	HH*	AG*
71	408.0	430.0	440.0	462.0	80	160	112	90	45	71	201	7	10	147	9	108	90.0	101
80	499.0	521.0	531.0	553.0	100	200	125	100	50	80	231	10	14	159	12	108	100.0	106
90S	505.0	527.0	537.0	559.0	100	200	140	100	56	90	251	10	14	179	13	115	106.0	109
90L	545.0	567.0	577.0	599.0	100	200	140	125	56	90	251	10	14	179	13	115	118.5	109
100	650.5	672.5	682.5	704.5	120	250	160	140	63	100	293	12	16	199	16	134	133.0	163
112	640.0	662.0	672.0	694.0	120	250	190	140	70	112	308	12	16	222	15	140	140.0	163

	32 ... 50		63 ... 80		32 ... 80													
	L1*		L2*		L	D	A	B	C	H	HD*	K ₁	K ₂	AC*	HA*	LL*	HH*	AG*
80	563.0	598.0	602.5	637.5	100	200	125	100	50	80	231	10	14	159	12	108	100.0	106
90S	579.0	614.0	618.5	653.5	110	200	140	100	56	90	251	10	14	179	13	115	106.0	109
90L	619.0	654.0	658.5	693.5	110	200	140	125	56	90	251	10	14	179	13	115	118.5	109
100	718.5	753.5	758.0	793.0	124	250	160	140	63	100	293	12	16	199	16	134	133.0	163
112	708.0	743.0	747.5	782.5	124	250	190	140	70	112	308	12	16	222	15	140	140.0	163
132S	752.5	787.5	792.0	827.0	144	300	216	140	89	132	350	12	16	271	20	140	159.0	163
132M	752.5	787.5	792.0	827.0	144	300	216	178	89	132	350	12	16	271	20	140	178.0	163
160M	916.0	951.0	955.5	990.5	188	350	254	210	108	160	437	15	19	329	22	198	213.0	190
160L	938.0	973.0	977.5	1012.5	188	350	254	254	108	160	437	15	19	329	22	198	235.0	190

	100/112/125/150/180/200				100 ... 200															
	100	112	125	150	180	200	L	D	A	B	C	H	HD*	K ₁	K ₂	AC*	HA*	LL*	HH*	AG*
100	778.0	802.5	819.0	820.0	839.5	856.0	135	250	160	140	63	100	293	12	16	199	16	134	133.0	163
112	767.5	792.0	808.5	809.5	829.0	845.5	135	250	190	140	70	112	308	12	16	222	15	140	140.0	163
132S	825.0	849.5	866.0	867.0	886.5	903.0	168	300	216	140	89	132	350	12	16	271	20	140	159.0	163
132M	825.0	849.5	866.0	867.0	886.5	903.0	168	300	216	178	89	132	350	12	16	271	20	140	178.0	163
160M	964.5	989.0	1005.5	1006.5	1026.0	1042.5	188	350	254	210	108	160	437	15	19	329	22	198	213.0	190
160L	986.5	1011.0	1027.5	1028.5	1048.0	1064.5	188	350	254	254	108	160	437	15	19	329	22	198	235.0	190
180M	1025.5	1050.0	1066.5	1067.5	1087.0	1103.5	204	350	279	241	121	180	477	15	19	360	28	198	241.5	190
180L	1060.5	1085.0	1101.5	1102.5	1122.0	1138.5	204	350	279	279	121	180	477	15	19	360	28	198	261.0	210

	250/315/400/500				250 ... 630															
	250	315	400	500	630	L	D	A	B	C	H	HD*	K ₁	K ₂	AC*	HA*	LL*	HH*	AG*	
132S	943.5	1005.5	1049.5	996.5	1058.5	1102.5	196	300	216	140	89	132	350	12	16	271	20	140	159.0	163
132M	943.5	1005.5	1049.5	996.5	1058.5	1102.5	196	300	216	178	89	132	350	12	16	271	20	140	178.0	163
160M	1095.0	1157.0	1201.0	1148.0	1210.0	1254.0	228	350	254	210	108	160	437	15	19	329	22	198	213.0	190
160L	1117.0	1179.0	1223.0	1170.0	1232.0	1276.0	228	350	254	254	108	160	437	15	19	329	22	198	235.0	190
180M	1140.0	1202.0	1246.0	1193.0	1255.0	1299.0	228	350	279	241	121	180	477	15	19	360	28	198	241.5	190
180L	1175.0	1237.0	1281.0	1228.0	1290.0	1334.0	228	350	279	279	121	180	477	15	19	360	28	198	261.0	210
200L	1275.0	1337.0	1381.0	1328.0	1390.0	1434.0	228	400	318	305	133	200	521	19	25	402	30	228	285.0	266
225S	1319.0	1381.0	1425.0	1372.0	1434.0	1478.0	262	450	356	286	149	225	609	19	25	465	34	261	283.0	292
225M	1361.0	1423.0	1467.0	1414.0	1476.0	1520.0	262	450	356	311	149	225	609	19	25	465	34	261	295.0	292
250M	1416.0	1478.0	1522.0	1469.0	1531.0	1575.0	265	550	406	349	168	250	660	24	30	506	43	261	342.0	319

泵尺寸

标称尺寸	F	J	J1	i
2.5 ... 12	54.0	108.0	140.0	14.2
16 ... 25	63.0	130.0	162.0	14.2
32 ... 50	84.0	172.0	211.5	20.0
63 / 80	100.0	207.0	246.5	20.0
100 / 112	102.0	220.5	262.5	23.7
125 / 150	120.0	245.0	282.0	23.7
180 / 200	130.0	261.5	298.5	23.7
250 / 315	155.0	311.0	364.0	35.5
400 / 500	200.0	373.0	426.0	35.5
630	200.0	417.0	470.0	35.5

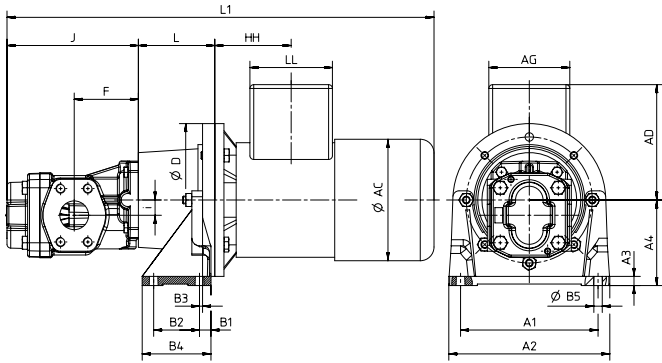
说明

- * 尺寸取决于电机制造商。
- 公称尺寸为 2.5 ... 25 的泵也可提供管螺纹连接。
- 可与 KF 泵结合使用的电机: 气动电机、减速电机、液压电机 (详见 KM 数据表)、所有常见能效等级 (最高 IE4) 的 IEC 电机、Atex/IECEx 设计电机、通过船用认证的电机、NEMA 电机
- 电机尺寸参照 DIN 42673/677。
- 所有列出的泵公称尺寸和电机尺寸均可相互组合。

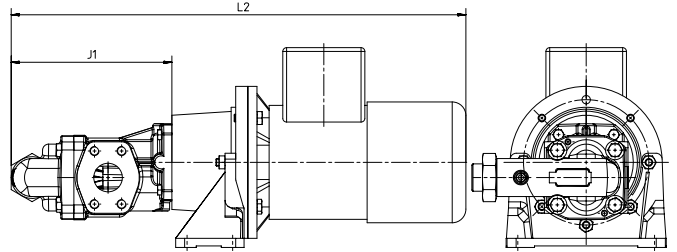
尺寸和重量

KF / KF-F 2.5 ... 630 - 电泵组, SAE, L 脚法兰, IM B5

带外壳盖/SAE脚法兰 L(轻型)的型号



带泄压阀 / SAE 脚法兰 L(轻型)



IEC 电机尺寸	2.5 ... 12		16 ... 25		2.5 ... 12		16 ... 25		2.5 ... 25														
	L1*				L2*				L	D	A1	A2	A3	A4	B1	B2	B3	B4	B5	AD*	HH*	LL*	AG*
71	408.0	430.0	440.0	462.0	80	160	140	160	10	100	15	50	7	80	9	130	90.0	108	101	147			
80	499.0	521.0	531.0	553.0	100	200	180	210	12	112	15	60	4	90	11	151	100.0	108	106	159			
90S	505.0	527.0	537.0	559.0	100	200	180	210	12	112	15	60	4	90	11	161	106.0	115	109	179			
90L	545.0	567.0	577.0	599.0	100	200	180	210	12	112	15	60	4	90	11	161	118.5	115	109	179			
100	650.5	672.5	682.5	704.5	120	250	220	250	15	132	21	60	-	97	13	193	133.0	134	163	199			
112	640.0	662.0	672.0	694.0	120	250	220	250	15	132	21	60	-	97	13	196	140.0	140	163	222			

32 ... 50		63 ... 80		32 ... 50		63 ... 80		32 ... 80												
80	563.0	598.0	602.5	637.5	100	200	180	210	12	112	15	60	4	90	11	151	100.0	108	106	159
90S	579.0	614.0	618.5	653.5	110	200	180	210	12	112	15	60	4	90	11	161	106.0	115	109	179
90L	619.0	654.0	658.5	693.5	110	200	180	210	12	112	15	60	4	90	11	161	118.5	115	109	179
100	718.5	753.5	758.0	793.0	124	250	220	250	15	132	21	60	-	97	13	193	133.0	134	163	199
112	708.0	743.0	747.5	782.5	124	250	220	250	15	132	21	60	-	97	13	196	140.0	140	163	222
132S	752.5	787.5	792.0	827.0	144	300	260	290	18	160	20	80	-	116	13	218	159.0	140	163	271
132M	752.5	787.5	792.0	827.0	144	300	260	290	18	160	20	80	-	116	13	218	178.0	140	163	271
160M	916.0	951.0	955.5	990.5	188	350	300	340	22	180	20	110	-	150	16	277	213.0	198	190	329
160L	938.0	973.0	977.5	1012.5	188	350	300	340	22	180	20	110	-	150	16	277	235.0	198	190	329

100/112/125/150/180/200		100/112/125/150/180/200		100 ... 200																		
100	778.0	802.5	819.0	820.0	839.5	856.0	135	250	220	250	15	132	21	60	-	97	13	193	133.0	134	163	199
112	767.5	792.0	808.5	809.5	829.0	845.5	135	250	220	250	15	132	21	60	-	97	13	196	140.0	140	163	222
132S	825.0	849.5	866.0	867.0	886.5	903.0	168	300	260	290	18	160	20	80	-	116	13	218	159.0	140	163	271
132M	825.0	849.5	866.0	867.0	886.5	903.0	168	300	260	290	18	160	20	80	-	116	13	218	178.0	140	163	271
160M	964.5	989.0	1005.5	1006.5	1026.0	1042.5	188	350	300	340	22	180	20	110	-	150	16	277	213.0	198	190	329
160L	986.5	1011.0	1027.5	1028.5	1048.0	1064.5	188	350	300	340	22	180	20	110	-	150	16	277	235.0	198	190	329
180M	1025.5	1050.0	1066.5	1067.5	1087.0	1103.5	204	350	300	340	22	180	20	110	-	150	16	297	241.5	198	190	360
180L	1060.5	1085.0	1101.5	1102.5	1122.0	1138.5	204	350	300	340	22	180	20	110	-	150	16	297	261.0	198	210	360

250/315/400/500		630		250/315/400/500		630		250 ... 630																
L1*				L2*				L	D	A1	A2	A3	A4	B1	B2	B3	B4	B5	B6	AD*	HH*	LL*	AG*	AC*
132S	943.5	1005.5	1049.5	996.5	1058.5	1102.5	196	300	265	300	19	185	75	225	92	270	14	10	218	159	140	163	271	
132M	943.5	1005.5	1049.5	996.5	1058.5	1102.5	196	300	265	300	19	185	75	225	92	270	14	10	218	178	140	163	271	
160M	1095.0	1157.0	1201.0	1148.0	1210.0	1254.0	228	350	300	350	18	235	90	265	110	305	18	12	277	213	198	190	329	

泵尺寸

标称尺寸	F	J	J1	i
2.5 ... 12	54.0	108.0	140.0	14.2
16 ... 25	63.0	130.0	162.0	14.2
32 ... 50	84.0	172.0	211.5	20.0
63 / 80	100.0	207.0	246.5	20.0
100 / 112	102.0	220.5	262.5	23.7
125 / 150	120.0	245.0	282.0	23.7
180 / 200	130.0	261.5	298.5	23.7
250 / 315	155.0	311.0	364.0	35.5
400 / 500	200.0	373.0	426.0	35.5
630	200.0	417.0	470.0	35.5

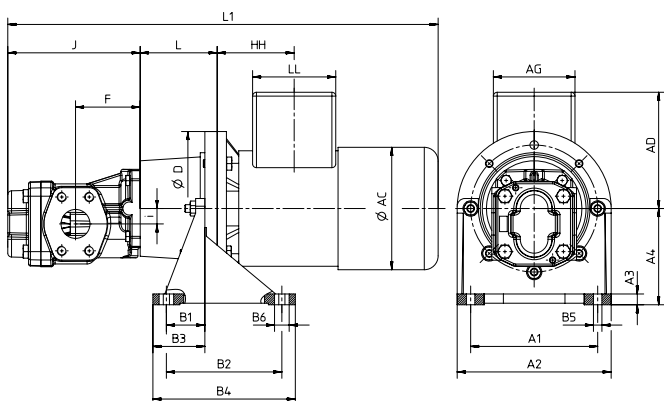
说明

- * 尺寸取决于电机制造商。
- 公称尺寸为 2.5 ... 25 的泵也可提供管螺纹连接。
- 可与 KF 泵结合使用的电机:气动电机、减速电机、液压电机(详见 KM 数据表)、所有常见能效等级(最高 IE4)的 IEC 电机、Atex/IECEx 设计电机、通过船用认证的电机、NEMA 电机
- 电机尺寸参照 DIN 42673/677。
- 所有列出的泵公称尺寸和电机尺寸均可相互组合。

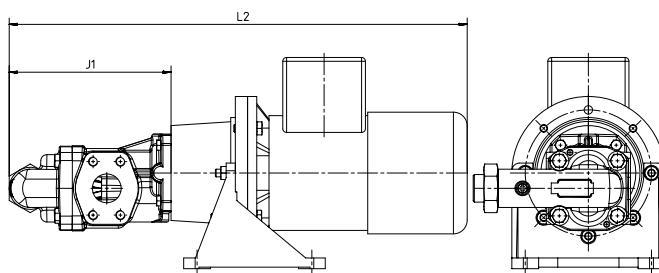
尺寸和重量

KF / KF-F 250 ... 630 - 电泵组, SAE, S 型底脚法兰, IM B5

带外壳盖的型号脚法兰 S (重型型号)



带泄压阀的型号脚法兰 S (重型型号)



IEC 电机尺寸	250/315 400/500 630			250/315 400/500 630			250 ... 630																
	L1*			L2*			L	D	A1	A2	A3	A4	B1	B2	B3	B4	B5	B6	AD*	HH*	LL*	AG*	AC*
160L	1117	1179	1223	1170	1232	1276	228	350	300	350	18	235	90	265	110	305	18	12	277	235.0	198	190	329
180M	1140	1202	1246	1193	1255	1299	228	350	300	350	18	235	90	265	110	305	18	12	297	241.5	198	190	360
180L	1175	1237	1281	1228	1290	1334	228	350	300	350	18	235	90	265	110	305	18	12	297	261.0	198	210	360
200L	1275	1337	1381	1328	1390	1434	228	400	350	400	20	260	100	300	125	350	18	12	321	285.0	228	266	402
225S	1319	1381	1425	1372	1434	1478	262	450	400	450	20	295	110	335	138	385	18	12	384	283.0	261	292	465
225M	1361	1423	1467	1414	1476	1520	262	450	400	450	20	295	110	335	138	385	18	12	384	295.0	261	292	465
250M	1416	1478	1522	1469	1531	1575	265	550	500	550	25	350	140	415	165	465	18	12	410	342.0	261	319	506

泵尺寸

标称尺寸	F	J	J1	i
250 / 315	155.0	311.0	364.0	35.5
400 / 500	200.0	373.0	426.0	35.5
630	200.0	417.0	470.0	35.5

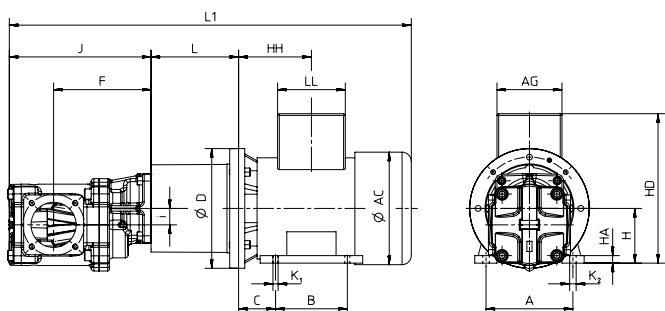
说明

- * 尺寸取决于电机制造商。
- 可与 KF 泵结合使用的电机: 气动电机、减速电机、液电电机 (详见 KM 数据表)、所有常见能效等级 (最高 IE4) 的 IEC 电机、Atex/IECEX 设计电机、通过船用认证的电机、NEMA 电机
- 电机尺寸参照 DIN 42673/677。
- 所有列出的泵公称尺寸和电机尺寸均可相互组合。

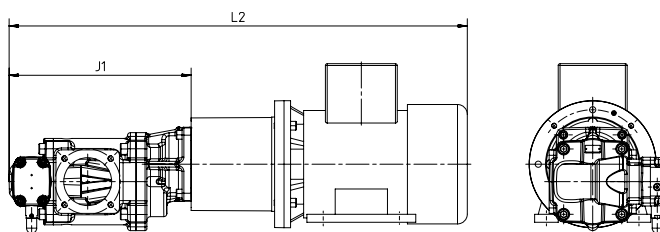
尺寸和重量

KF 730 ... 3150 - 电泵组, SAE D-4 孔法兰

带外壳盖的型号



带泄压阀的型号



IEC 电机尺寸	730	1000	1250	1800	2000	2500	3150	730	1000	1250	1800	2000	2500	3150	L	D	A	AC*	B	H	HA	HD*	HH*	K ₁	C
	1500	1500	1500	1500	1500	1500	1500	1500	1500	1500	1500	1500	1500	1500											
160 M	1166	1232	1310	-	-	-	-	1253	1319	1397	-	-	-	-	256	350	254	325	210	160	17	410	172.0	15	108
160 L	1211	1277	1355	-	-	-	-	1298	1364	1442	-	-	-	-	256	350	254	325	254	160	17	410	172.0	15	108
180 M	1248	1314	1392	-	-	-	-	1335	1401	1479	-	-	-	-	256	350	279	360	241	180	27	450	241.0	15	121
180 L	1286	1352	1430	-	-	-	-	1373	1439	1517	-	-	-	-	256	350	279	360	279	180	27	450	261.0	15	121
200 M/L	1301	1367	1445	-	-	-	-	1388	1454	1532	-	-	-	-	228	400	318	399	305	200	25	500	285.0	19	133
225 S	1351	1417	1495	-	-	-	-	1438	1504	1582	-	-	-	-	262	450	356	465	286	225	28	560	283.0	19	149
225 M	1376	1442	1520	-	-	-	-	1463	1529	1607	-	-	-	-	262	450	356	465	311	225	28	560	295.0	19	149
250 M	1458	1524	1602	1534	1559	1614	1689	1545	1611	1689	1698	1723	1778	1853	265	550	406	506	349	250	30	616	342.0	24	168
280 S	1534	1600	1678	1600	1625	1680	1755	1621	1687	1765	1764	1789	1844	1919	275	550	457	559	368	280	34	673	374.0	24	190
280 M	1585	1651	1729	1651	1676	1731	1806	1672	1738	1816	1815	1840	1895	1970	275	550	457	559	419	280	34	690	399.5	24	190
315 S	1940	2006	2084	1966	1991	2046	2121	2027	2093	2171	2130	2155	2210	2285	310	660	508	682	508	315	45	825	345.0	28	216
315 M/L	1790	1856	1934	1816	1841	1896	1971	1877	1943	2021	1980	2005	2060	2135	310	660	508	682	406	315	45	825	345.0	28	216

泵尺寸

标称尺寸	F	J	J1	i
730	285.0	415.0	502.0	48.0
1000	285.0	481.0	568.0	
1250	330.0	559.0	646.0	
1500	330.0	559.0	646.0	
1800	217.5	440.5	604.5	
2000	230.0	465.5	629.5	
2500	257.5	520.5	684.5	
3150	295.0	595.5	759.5	

说明

- * 尺寸取决于电机制造商。
- 可与 KF 泵结合使用的电机: 气动电机、减速电机、液压电机 (详见 KM 数据表)、所有常见能效等级 (最高 IE4) 的 IEC 电机、Atex/IECEx 设计电机、通过船用认证的电机、NEMA 电机
- 电机尺寸参照 DIN 42673/677。
- 所有列出的泵公称尺寸和电机尺寸均可相互组合。

重量

尺寸	总重量 (泵、发动机、外壳和联轴器)			
	730	1000	1250	1500
160 M	260.8	272.8	294.8	295.8
160 L	266.4	278.4	300.4	301.4
180 M	286.9	298.9	320.9	321.9
180 L	311.5	323.5	345.5	346.5
200 M	385.9	397.9	419.9	420.9
200 L	415.4	427.4	449.4	450.4
225 S	460.3	472.3	494.3	495.3
225 M	517.4	529.4	551.4	552.4
250 M	613.5	625.5	647.5	648.5
280 S	809.0	821.0	843.0	844.0
280 M	865.0	877.0	899.0	900.0
315 S	1212.7	1224.7	1246.7	1247.7
315 M	-	1359.1	1381.1	1382.1
315 L	-	1448.7	1470.7	1471.7

技术数据

用于 KF 2.5 ... 3150 / KF-F 2.5 ... 630 的标准电机

IEC 电机尺寸	400 V / 50 Hz 时的性能 (千瓦)			脚法兰
	电机 4 极	电机 6 极	电机 8 极	
71 M	0.25	0.18	0.09	PTFL 160
71 M	0.37	0.25	0.12	PTFL 160
80 M	0.55	0.37	0.18	PTFL 200
80 M	0.75	0.55	0.25	PTFL 200
90 S	1.10	0.75	0.37	PTFL 200
90 L	1.50	1.10	0.55	PTFL 200
100 L	2.20	-	0.75	PTFL 250
100 L	3.00	1.50	1.10	PTFL 250
112 M	4.00	2.20	1.50	PTFL 250
132 S	5.50	3.00	2.20	PTFL 300
132 M	7.50	4.00	3.00	PTFL 300
132 M	-	5.50	-	PTFL 300
160 M	11.00	7.50	4.00	PTFL 350
160 L	15.00	11.00	5.50	PTFS 350
180 M	18.50	-	-	PTFS 350
180 L	22.00	15.00	11.00	PTFS 350
200 L	30.00	18.50	-	PTFS 400
200 L	-	22.00	15.00	PTFS 400
225 S	37.00	-	18.50	PTFS 450
225 M	45.00	30.00	22.00	PTFS 450
250 M	55.00	37.00	30.00	PTFS 550
280 S	75.00	45.00	-	根据要求
280 M	90.00	55.00	-	
315 S	110.00	75.00	-	
315 M	132.00	90.00	-	
315 L	160.00	110.00	-	
315 L	-	-	-	

KF / KF-F 2.5 ... 630

KF 730 ... 3150

技术数据

KF / KF-F 2.5 ... 630, 带磁力耦合器

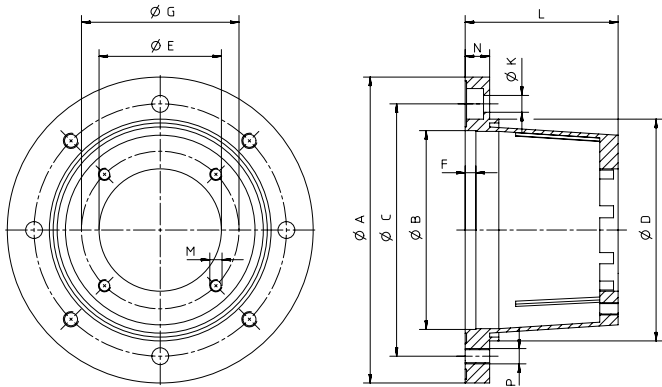
泵	IEC 电机尺寸	功率 (千瓦)				联轴器尺寸	
		750 1/min	1000 1/min	1500 1/min	3000 1/min		
2.5 ... 25	63	-	-	0.12 / 0.18	0.25	MSA 46	
	71	0.12	0.18	0.25	0.37 / 0.55		
	71	-	0.25	0.37	-	MSA 60	
	80	0.18 / 0.25	0.37	0.55	0.75 / 1.10		
	80	-	0.55	0.75	-	MSB 60	
	90	0.37 / 0.55	0.75	1.10	1.50 / 2.20		
	90	-	1.10	1.50	-	MSB 75	
	100	0.75 / 1.10	1.50	2.20	3.00		
	112	-	-	-	4.00		
	100	-	-	3.00	-		
	32 ... 112	112	1.50	2.20	4.00	-	MSC 75
		132	2.20	3.00	-	5.50 / 7.50	
80		-	0.55	0.75	-	MSB 60	
90		0.37 / 0.55	0.75	1.10	1.50 / 2.20		
90		-	1.10	1.50	-	MSB 75	
100		0.75 / 1.10	1.50	2.20	3.00		
112		-	-	-	4.00	MSC 75	
100		-	-	3.00	-		
112		1.50	2.20	4.00	-		
132		2.20	3.00	-	5.50 / 7.50		
100 ... 200		132	3.00	4.00	5.50	-	MSB 110
		160	-	-	-	11.00	
	132	-	5.50	7.50	-	MSC 110	
	160	4.00 / 5.50	7.50	11.00	15.00 / 18.50		
	100	-	-	3.00	-	MSC 75	
	112	1.50	2.20	4.00	-		
	132	2.20	3.00	-	5.50 / 7.50	MSB 110	
	132	3.00	4.00	5.50	-		
	160	-	-	-	11.00	MSC 110	
	132	-	5.50	7.50	-		
	160	4.00 / 5.50	7.50	11.00	15.00 / 18.50		
	180	-	-	-	22.00		
250 ... 315	160	7.50	11.0	15.00	-	MSC 135	
	180	-	-	18.50	-		
	200	-	-	-	30.00 / 37.00	MSD 135	
	180	11.0	15.00	22.00	-		
	225	-	-	-	45.00	MSD 165	
	200	15.00	18.50 / 22.00	30.00	-		
	400 ... 630	132	3.00	4.00	5.50	-	SB 110
		160	-	-	-	11.00	
		132	-	5.50	7.50	-	SC 110
		160	4.00 / 5.50	7.50	11.00	15.00 / 18.50	
		180	-	-	-	22.00	SC 135
		160	7.50	-	15.00	-	
180		-	-	18.50	-	SD 135	
200		-	-	-	30.00 / 37.00		
180		11.00	15.00	22.00	-	SD 165	
225		-	-	-	45.00		
400 ... 630		200	15.00	18.50 / 22.00	30.00	-	SE 165
		225	18.50 / 22.00	30.00	37.00 / 45.00	-	
	160	4.00 / 5.50	5.50	11.00	15.00 / 18.50	SC 110	
	180	-	-	-	22.00		
	180	-	-	18.50	-	SC 135	
	200	-	-	-	30.00 / 37.00		
	180	11.00	15.00	22.00	-	SD 135	
	225	-	-	-	45.00		
200	15.00	18.50 / 22.00	30.00	-	SD 165		
225	18.50 / 22.00	30.00	37.00 / 45.00	-			

表中给出的数值是指最高介质温度为 80 °C, 罐压最高为 25 bar。介质温度 > 80 °C 和/或罐压 > 25 bar 时, 可能需要选择更强的磁力耦合器:

- 泵尺寸
- 泵压力 (压力侧和吸入侧)
- 运行和启动粘度
- 准确的介质名称 - 所需的静态密封 (如有可能) - 任何重要的介质特性
- 驱动电机功率
- 速度或速度范围
- 接通型 - 直接接通或带变频器
- 介质和环境温度

技术数据 - 配件

钟罩



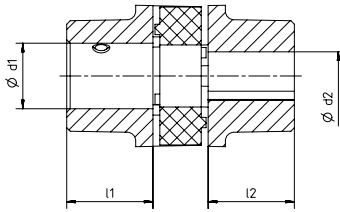
型号代码

PT	160	A	063	80
钟罩简述	外部 \varnothing 电机侧	设计 A = 刚性	定心 \varnothing 泵侧	钟罩总长度

泵	IEC 电机尺寸	A	B	C	D	E	F	G	K	L	M	N	P	钟罩
2.5 ... 25	71 M	160	110	130	110	63.0	7	85.0	9	80	M8	13	M8	PT 160-A-063-80
	80 M	200	130	165	145	63.0	7	85.0	11	100	M8	16	M10	PT 200-A-063-100
	90 S/L	200	130	165	145	63.0	7	85.0	11	100	M8	16	M10	PT 200-A-063-100
	100 L / 112 M	250	180	215	190	63.0	7	85.0	14	120	M8	19	M12	PT 250-A-063-120
	132 S/M	300	230	265	234	63.0	7	85.0	14	144	M8	20	M12	PT 300-A-063-144
32 ... 80	80 M	200	130	165	145	80.0	7	103.0	11	100	M8	16	M10	PT 200-A-080-100
	90 S/L	200	130	165	145	80.0	7	103.0	11	110	M8	16	M10	PT 200-A-080-110
	100 L / 112 M	250	180	215	190	80.0	7	103.0	14	124	M8	18	M12	PT 250-A-080-124
	132 S/M	300	230	265	234	80.0	7	103.0	14	144	M8	20	M12	PT 300-A-080-144
	160 M/L	350	250	300	260	80.0	7	103.0	18	188	M8	26	M16	PT 350-A-080-188
100 ... 200	100 L / 112 M	250	180	215	190	110.0	7	145.0	14	135	M12	18	M12	PT 250-A-110-135
	132 S/M	300	230	265	234	110.0	7	145.0	14	168	M12	20	M12	PT 300-A-110-168
	160 M/L	350	250	300	260	110.0	7	145.0	18	188	M12	26	M16	PT 350-A-110-188
	180 M/L	350	250	300	260	110.0	7	145.0	18	204	M12	26	M16	PT 350-A-110-204
250 ... 630	132 S/M	300	230	265	234	160.0	7	200.0	14	196	M16	20	M12	PT 300-A-160-196
	160 M/L	350	250	300	260	160.0	7	200.0	18	228	M16	26	M16	PT 350-A-160-228
	180 M/L	350	250	300	260	160.0	7	200.0	18	228	M16	26	M16	PT 350-A-160-228
	200 M/L	400	300	350	300	160.0	7	200.0	18	228	M16	26	M16	PT 400-A-160-228
	225 S/M	450	350	400	350	160.0	7	200.0	18	262	M16	26	M16	PT 450-A-160-262
730 ... 1500	250 M	550	450	500	450	160.0	6	200.0	18	265	M16	26	M16	PT 550-A-160-265
	160 M/L	350	250	300	260	152.4	7	228.6	18	256	M16	26	M 16	PT 350-A-152.4-256
	180 M/L	350	250	300	260	152.4	7	228.6	18	256	M16	26	M 16	PT 350-A-152.4-256
	200 M/L	400	300	350	300	152.4	7	228.6	18	228	M16	26	M 16	PT 400-A-152.4-228
	225 S/M	450	400	450	350	152.4	7	228.6	18	262	M16	26	M 16	PT 450-A-152.4-262
	250 M	550	450	500	450	152.4	7	228.6	18	265	M16	26	M 16	PT 550-A-152.4-265
	280 S/M	550	450	500	450	152.4	6	228.6	18	275	M16	26	M 16	PT 550-A-152.4-275
315 S/M/L	660	550	600	550	152.4	8	228.6	22	310	M16	32	M 20	PT 660-A-152.4-310	
1800 ... 3150	根据要求													

技术数据 - 配件

联轴器



类型键

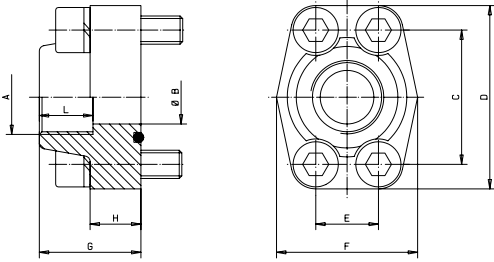
R	A	19	Z	25	10	Z	25	10
制造商简述	材料 A = 铝 G = 铸铁	联轴器尺寸	轮毂内径圆柱形 泵侧	轮毂长度泵侧	内孔 \varnothing 泵侧	轮毂内孔圆柱形 电机侧	轮毂长度电 机侧	内孔 \varnothing 电机侧

泵	IEC 电机尺寸	l1	d1	l2	d2	耦合
2.5 ... 25	71 M	25	14	25	14	RA 19-Z25/14-Z25/14
	80 M	25	14	25	19	RA 19-Z25/14-Z25/19
	90 S/L	25	14	25	24	RA 19-Z25/14-Z25/24
	100 L / 112 M	30	14	30	28	RA 24-Z30/14-Z30/28
	132 S/M	35	14	35	38	RA 28-Z35/14-Z35/38
32 ... 80	80 M	25	24	25	19	RA 19-Z25/24-Z25/19
	90 S/L	30	24	30	24	RA 24-Z30/24-Z30/24
	100 L / 112 M	30	24	30	28	RA 24-Z30/24-Z30/28
	132 S/M	35	24	35	38	RA 28-Z35/24-Z35/38
	160 M/L	45	24	45	42	RA 38-Z45/24-Z45/42
100 ... 200	100 L / 112 M	30	28	30	28	RA 24-Z30/28-Z30/28
	132 S/M	35	28	35	38	RA 28-Z35/28-Z35/38
	160 M/L	45	28	45	42	RA 38-Z45/28-Z45/42
	180 M/L	50	28	50	48	RA 42-Z50/28-Z50/48
250 ... 630	132 S/M	35	38	35	38	RA 28-Z35/38-Z35/38
	160 M/L	45	38	45	42	RA 38-Z45/38-Z45/42
	180 M/L	50	38	50	48	RA 42-Z50/38-Z50/48
	200 M/L	50	38	50	55	RA 42-Z50/38-Z50/55
	225 S/M	56	38	56	60	RA 48-Z56/38-Z56/60
730 ... 1500	250 M	65	38	65	65	RG 55-Z65/38-Z65/65
	160 M	50	55	75	42	RG 42-Z50/55-Z75/42
	160 L	50	55	75	42	RG 42-Z50/55-Z75/42
	180 M	50	55	75	48	RG 42-Z50/55-Z75/48
	180 L	50	55	75	48	RG 42-Z50/55-Z75/48
	200 M	50	55	50	55	RG 42-Z50/55-Z50/55
	200 L	50	55	50	55	RG 42-Z50/55-Z50/55
	225 S	56	55	56	60	RG 48-Z56/55-Z56/60
	225 M	56	55	56	60	RG 48-Z56/55-Z56/60
	250 M	65	55	65	65	RG 55-Z65/55-Z65/65
	280 S	75	55	75	75	RG 65-Z75/55-Z75/75
	280 M	75	55	75	75	RG 65-Z75/55-Z75/75
	315 S	75	55	75	75	RG 65-Z75/55-Z75/75
1800 ... 3150	315 M	85	55	85	80	RG 75-Z85/55-Z85/80
	315 L	85	55	85	80	RG 75-Z85/55-Z85/80
根据要求						

尺寸 (mm)

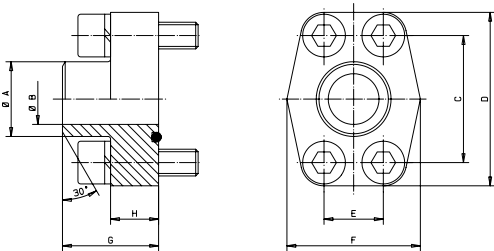
技术数据 - 配件

用于 KF / KF-F 2.5 ... 630 的 SAE 螺纹法兰



标称尺寸	A	B _{max}	C	D*	E	F*	G	H*	L _{min}	螺钉 10.9	O 形圈**	最大压力**	重量
3/4"	G 1/2"	13	47.63	65	22.23	50	36	18	14	M 10x35	24.99 x 3.53	350	0.54
	G 3/4"	19	47.63	65	22.23	50	36	18	16	M 10x35	24.99 x 3.53	350	0.51
1"	G 1/2"	13	52.37	70	26.19	55	38	18	14	M 10x35	32.92 x 3.53	315	0.64
	G 3/4"	19	52.37	70	26.19	55	38	18	16	M 10x35	32.92 x 3.53	315	0.61
1 1/4"	G 1"	25	52.37	70	26.19	55	38	18	18	M 10x35	32.92 x 3.53	315	0.58
	G 3/4"	19	58.72	79	30.18	68	41	21	16	M 10x40	37.69 x 3.53	250	0.92
	G 1"	25	58.72	79	30.18	68	42	25	18	M 10x40	37.69 x 3.53	250	0.88
1 1/2"	G 1 1/4"	32	58.72	79	30.18	68	41	21	20	M 10x40	37.69 x 3.53	250	0.79
	G 1"	25	69.85	93	35.71	78	45	25	18	M 12x45	47.22 x 3.53	200	1.36
	G 1 1/4"	32	69.85	93	35.71	78	45	27	20	M 12x45	47.22 x 3.53	200	1.30
2"	G 1 1/2"	38	69.85	93	35.71	78	45	25	22	M 12x45	47.22 x 3.53	200	1.25
	G 1"	25	77.77	102	42.88	90	45	25	18	M 12x45	56.74 x 3.53	200	1.64
	G 1 1/4"	32	77.77	102	42.88	90	45	25	20	M 12x45	56.74 x 3.53	200	1.60
	G 1 1/2"	38	77.77	102	42.88	90	45	25	22	M 12x45	56.74 x 3.53	200	1.45
2 1/2"	G 2"	51	77.77	102	42.88	90	45	25	26	M 12x45	56.74 x 3.53	200	1.39
	G 2"	51	88.90	114	50.80	105	50	25	26	M 12x45	69.44 x 3.53	160	1.65
3"	G 2 1/2"	63	88.90	114	50.80	105	50	25	30	M 12x45	69.44 x 3.53	160	1.60
	G 2 1/2"	63	106.38	134	61.93	124	50	27	30	M 16x50	85.32 x 3.53	138	2.68
3 1/2"	G 3"	73	106.38	134	61.93	124	50	27	30	M 16x50	85.32 x 3.53	138	2.58
	G 3"	73	120.65	152	69.85	136	48	27	30	M 16x50	98.02 x 3.53	35	2.93
4"	G 3 1/2"	89	120.65	152	69.85	136	48	27	30	M 16x50	98.02 x 3.53	35	2.83
	G 3 1/2"	89	130.20	162	77.80	146	48	27	30	M 16x50	110.72 x 3.53	35	3.42
4"	G 4"	99	130.20	162	77.80	146	48	27	30	M 16x50	110.72 x 3.53	35	3.27
	G 4"	99	130.20	162	77.80	146	48	27	30	M 16x50	110.72 x 3.53	35	3.27

用于 KF / KF-F 2.5 ... 630 的 SAE 焊接法兰



标称尺寸	A	B _{max}	C	D*	E	F*	G	H*	螺钉 10.9	O 形圈**	最大压力**	重量
3/4"	28.0	19	47.63	65	22.23	50	36	18	M 10x35	24.99 x 3.53	350	0.51
1"	34.0	25	52.37	70	26.19	55	38	18	M 10x35	32.92 x 3.53	315	0.58
1 1/4"	42.8	32	58.72	79	30.18	68	41	21	M 10x40	37.69 x 3.53	250	0.79
1 1/2"	48.6	38	69.85	93	35.71	78	44	25	M 12x45	47.22 x 3.53	200	1.25
2"	61.0	51	77.77	102	42.88	90	45	25	M 12x45	56.74 x 3.53	200	1.39
2 1/2"	77.0	63	88.90	114	50.80	105	50	25	M 12x45	69.44 x 3.53	160	1.60
3"	92.0	73	106.38	134	61.93	124	50	27	M 16x50	85.32 x 3.53	138	2.58
3 1/2"	103.0	89	120.65	152	69.85	136	48	27	M 16x50	98.02 x 3.53	35	2.83
4"	115.5	99	130.20	162	77.80	146	48	27	M 16x50	110.72 x 3.53	35	3.27

* 尺寸取决于制造商。

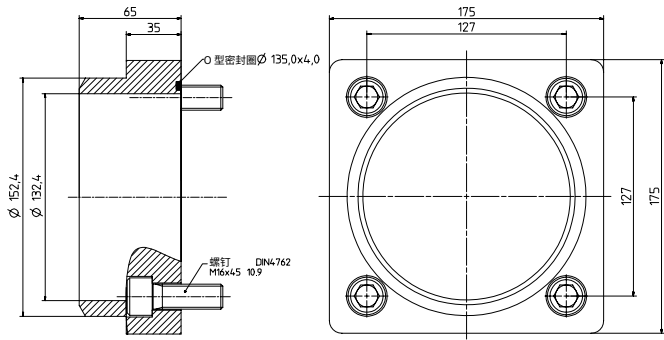
** O 型圈材料硬度为 90 邵氏硬度 A

材料:

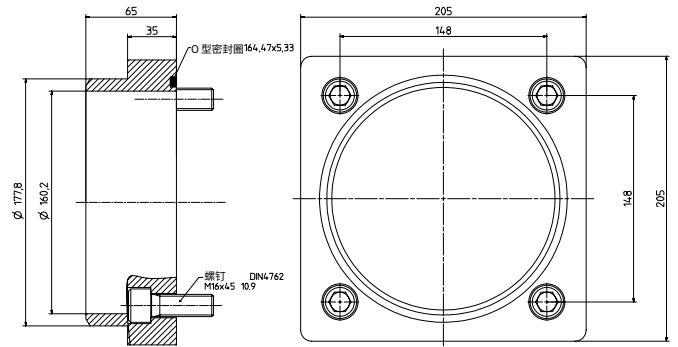
钢材 S355J2G3 或同等材料
不锈钢 1.4404 或同等材料

技术数据 - 配件

用于 KF 730 ... 3150 的 DN 法兰
 DN 132 / BCD 180 为了 KF 730 ... 1000



DN 160 / BCD 210 为了 KF 1250 ... 1500



备注
 用于 KF 1800 ... 3150 的法兰可根据要求提供。

喀来德流体技术(上海)有限公司

上海市浦东外高桥保税区巴圣路160号8号楼2单元一层1001室,
邮编:200131

电话 / 传真 +86 21 50 89 29 60

电子邮箱 info@kracht.cn

kracht.cn

保留出错和技术变更的权利

KF 2.5 ... 3150/CN/06.2026

■ Part of Atlas Copco Group

KRACHT[®]
FLUID TECHNOLOGY AND SYSTEMS