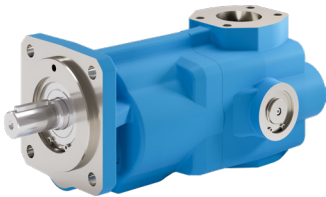


Zahnradpumpen mit Universalventil

I KF-Zahnradpumpen mit angeflanschtem Universalventil

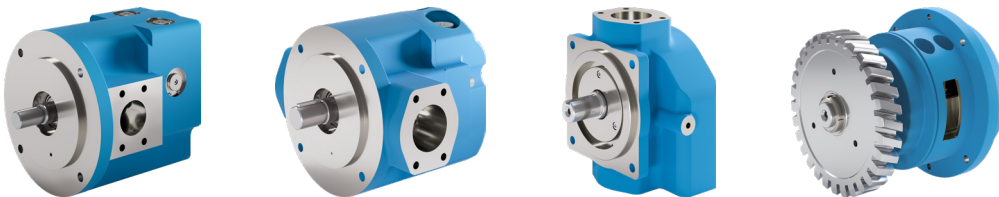
Unsere Pumpen der Baureihe KF mit angeflanschtem Universalventil fördern auch bei wechselnder Drehrichtung der Antriebswelle zum selben Anschluss. Druck- und Sauganschluss bleiben somit unverändert. Diese Eigenschaft stellt bei Windkraftanlagen im Trudelbetrieb oder beim „Vorwärts- Rückwärtslauf“ von Schiffen die Schmierung der Getriebe beim Wechsel der Drehrichtung sicher.



Beispiel: Zahnradpumpe KF 112 mit Universalventil

I Sonderpumpen mit integriertem Universalventil

In enger Zusammenarbeit mit unseren Kunden haben wir zudem bauraumoptimierte Sonderpumpen entwickelt, deren Gehäuseformen in Bezug auf den vorhandenen Bauraum speziell konzipiert wurden. Eine Vielzahl der Bauteile wie Zahnradwellen, Lager etc. sind mit denen der Standardbaureihe KF identisch. Hier kombinieren wir die Vorteile von Außenzahnradpumpen (Robustheit und Zuverlässigkeit auch bei verschmutzten Medien) mit den platzsparenden Vorteilen, die sonst nur andere Pumpenprinzipien bieten. Außenzahnradpumpen zeichnen sich im Vergleich zu anderen Pumpenprinzipien durch ein sehr gutes Ansaugverhalten aus, welches eine tiefere Kaltstarttemperatur zulässt. Hohe Drehzahlen in Verbindung mit hohen Viskositäten sind ebenfalls möglich.



Technische Daten

Fördervolumen	2,5 ... 315 cm ³ /U
Medientemperatur	-50 ... 150 °C
Betriebsdruck	... 25 bar
Drehzahl	... 3600 1/min
Viskosität	... 200 000 mm ² /s
Saugunterdruck	bis zu -0,6 bar

Eigenschaften

- Entlüftung im Getriebeumpf
- Drehrichtungswechsel auch unter Druck möglich (kein Rückschlagventil notwendig)
- Identische Bauteile aller Sonderpumpen gleicher Nenngröße
- Individuell an die Bauraumsituation angepasste Gehäuse

Optionen

- Vorsatzlager
- Geräuschoptimierende und kavitationsreduzierende Maßnahmen

Wellenausführungen

- Zylindrische Welle
- SAE-Verzahnung
- DIN-Ausführungen
- Kundenspezifische Wellenausführungen

Antriebsarten

- Zylindrisches Wellenende mit Passfeder
- Antriebszahnrad mit zusätzlicher Lagerung
- Mit Kupplung kombinierbar