

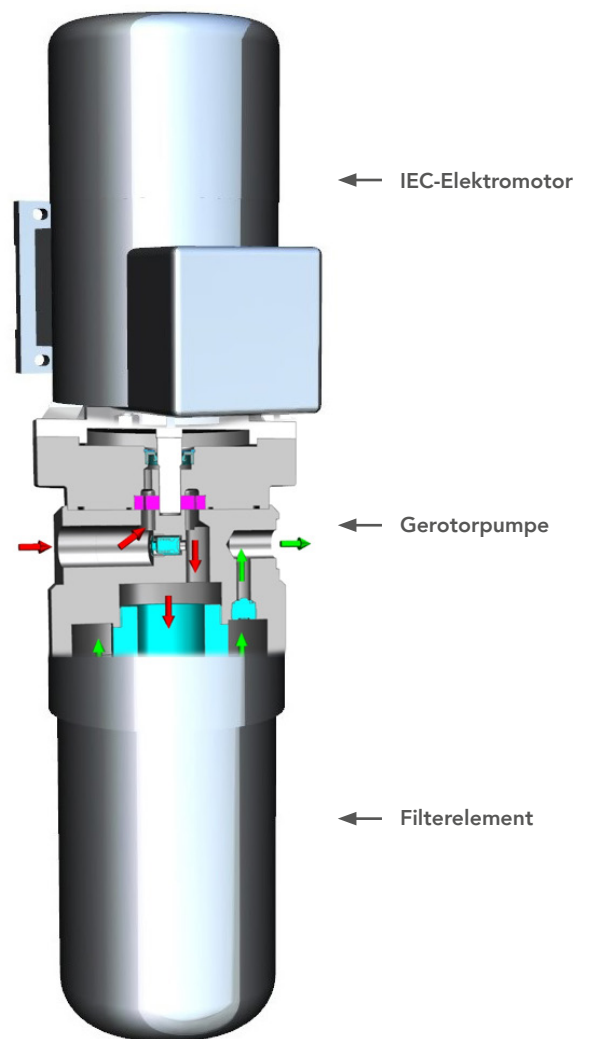
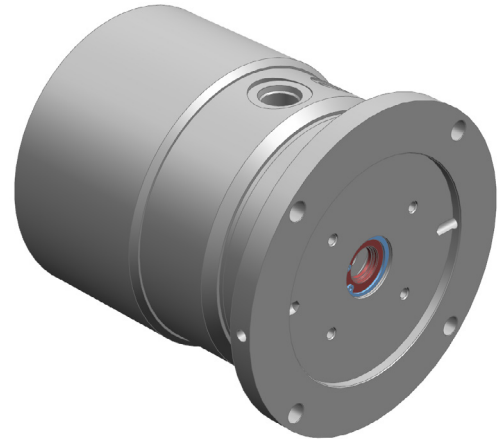
Gerotorpumpen SOP 80 für Filtrationssysteme

Die robusten und kompakten Innenzahnradpumpen für stationäre und mobile Filtrationssysteme

Im täglichen Einsatz unterliegen Filtrationssysteme den härtesten Bedingungen. Diese bilden Schmutz, Temperaturschwankungen und Erschütterungen sowie stark verunreinigte und mit Festkörpern behaftete Medien. Die KRACHT Gerotorpumpen sind prädestiniert für den Einsatz unter diesen Bedingungen. Da diese durch ihren einfachen und robusten Aufbau, nur zwei bewegliche Teile plus eine Welle und je nach Einbauart ein oder zwei Lager, alle betriebsbedingten Anforderungen passgenau erfüllt. Zusätzlich spart dies Baulänge und Gewicht.

Im Gegensatz zu herkömmlichen Außenzahnradpumpen liegen der Saug- und Druckanschluss der Pumpe axial zur Antriebswelle. Dies unterstützt weiter die kompakte Bauweise. Die Gerotorpumpe ist durch eine stabile Zahnform widerstandsfähig gegen hydraulische und mechanische Stoßlasten. Darüber hinaus zeichnet sich die Gerotorpumpe durch eine sehr gute Laufruhe und einen geringen Geräuschpegel aus. Der gute Wirkungsgrad und die lange Lebensdauer steigern die Effizienz ihrer gesamten Anlage und die Abläufe werden optimiert.

Die Pumpen können wahlweise mit oder ohne IEC-Elektromotor geliefert werden. Der Inline-Aufbau ermöglicht den direkten Anschluss an das Filterelement.



Eigenschaften

Fördervolumen	2,32 und 3,42 cm ³ /U (weitere Ausführungen auf Anfrage)
Betriebsdruck	... 25 bar
Drehzahl	200 ... 3 600 1/min
Viskosität	7 ... 2 200 mm ² /s
Schmutzpartikelgröße	< 200 µm
Medientemperatur	-20 ... 150 °C
Dichtungen	NBR, FKM, EPDM, FEP
Optional	<ul style="list-style-type: none"> - mit integriertem Druckbegrenzungsventil DBV - mit Messanschluss für Drucksensor - mit Probeentnahmeanschluss